



TRÂNSITO, REGRAS DE CONDUÇÃO DE VEÍCULOS E CUIDADOS



Textos Técnicos/Didáticos
CEMIG Belo Horizonte

CEMIG



**GOVERNO
DE MINAS**

AQUI O TREM
PROSPERA.



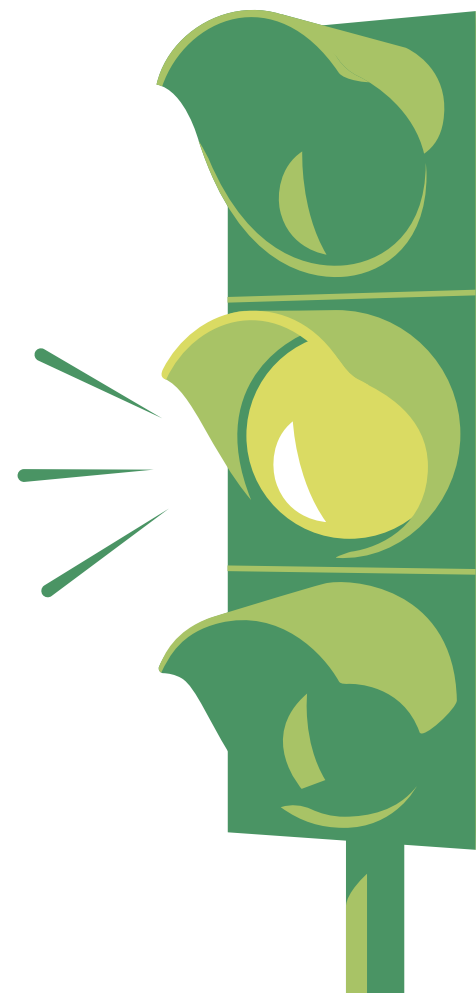
Os acidentes de trânsito causam milhares de mortes todos os anos e são provocados, em grande parte, pelo desrespeito à legislação, imprudência e más práticas dos condutores.

É necessário que os condutores conheçam as normas do Código de Trânsito Brasileiro e mantenham sempre uma postura defensiva na direção para se anteciparem às possíveis situações de perigo e evitar acidentes. Os cuidados no trânsito são medidas que salvam vidas, além de evitar prejuízos e penalidades, como multas, pontos na carteira de habilitação e apreensão do veículo.



Atenção!

A direção defensiva é o ato de conduzir o veículo de modo a evitar acidentes, apesar das ações incorretas dos outros e das condições adversas que são encontradas nas vias de trânsito.





Veja regras e cuidados de trânsito importantes para os condutores de veículos:

✓ **Use o cinto de segurança:** é obrigatório para todos dentro do carro. Dirigir um veículo em que nem o condutor, nem os passageiros estão usando o cinto de segurança acarreta multa grave.

✓ **Respeite os limites de velocidade:** ultrapassar a velocidade máxima permitida na via gera multa grave. Não é apenas uma questão de cumprir com o Código de Trânsito, mas sim uma medida de direção defensiva.

✓ **Respeite a sinalização:** cada placa e cada sinal nas vias têm a função de evitar desentendimentos e situações perigosas. Acatar os faróis e cumprir os sinais, como o de proibição de ultrapassagem, de conversões proibidas e de espaços preferenciais, diminui os riscos para você e para os outros.

✓ **Não utilize o celular ao volante:** o celular é uma distração perigosa no trânsito, pois disputa a atenção que é necessária para dirigir com segurança. Mesmo parado no farol, segurar o celular é uma infração gravíssima.

✓ **Nunca dirija sob efeito do álcool ou outras drogas:** dirigir sob a influência de álcool, drogas ou qualquer outra substância que altere a capacidade cognitiva (pensar, raciocinar e prestar atenção) e motora do condutor é crime e uma atitude extremamente perigosa, considerada infração gravíssima. Além de pagar uma multa, o condutor pode ficar sem permissão para dirigir por pelo menos 12 meses. Atenção, pois o condutor não precisa estar necessariamente embriagado para sofrer as consequências, uma vez que basta a constatação da presença de álcool no organismo.

✓ **Respeite pedestres e ciclistas:** tenha atenção aos pedestres e ciclistas, especialmente em cruzamentos e faixas de pedestres.

✓ **Preste socorro:** não atender às vítimas de acidente causado pelo condutor é infração grave.

✓ **Mantenha uma distância segura do veículo da frente:** dessa forma, você tem tempo hábil para reagir em caso de frenagens bruscas ou imprevistos. O ideal é que você consiga visualizar toda a parte traseira do veículo da frente, mantendo distância segura cada vez maior quanto mais rápido estiver.

✓ **Sinalize corretamente todas as ações:** não utilizar a seta é uma infração grave. Seja para mudar de faixa, fazer uma curva ou parar, sinalizar corretamente é essencial para informar aos outros condutores suas intenções, evitar mal-entendidos e acidentes.

✓ **Não pare em fila dupla:** parar em fila dupla faz com que os outros condutores precisem tomar atitudes inesperadas para desviar do bloqueio, gerando riscos de acidentes, além de causar engarrafamentos e piorar as condições do trânsito.

✓ **Tenha atenção à buzina:** a buzina deve ser usada brevemente apenas para alertar outros condutores e pedestres. Buzinar repetidas vezes e em locais proibidos (ex.: áreas próximas a hospitais) e das 22h às 6h é considerado infração leve.

✓ **Seja paciente e gentil:** sempre dê a preferência a quem tem a passagem e demonstre respeito por todos os que compartilham a via.

✓ **Não dirija sem óculos e outros auxílios, quando obrigatórios:** a falta desses acessórios (ex.: óculos, próteses, aparelhos auditivos), quando obrigatórios para o condutor, gera multa gravíssima e riscos para o condutor e o trânsito.

✓ **Mantenha o veículo em boas condições:** verifique periodicamente se a manutenção do veículo está em dia. A manutenção regular evita falhas mecânicas que podem levar a situações perigosas de trânsito.

✓ **Evite a pane seca:** ficar sem combustível coloca a segurança do condutor e do trânsito em risco e é considerada uma infração grave, gerando multa, pontos na carteira de habilitação e remoção do veículo, além de ser prejudicial para o veículo.

✓ **Tenha atenção às condições do clima:** as condições climáticas afetam a visibilidade e a aderência do veículo na pista. Se está chovendo, com neblina ou outras condições adversas, é necessário reduzir a velocidade, redobrar a atenção e usar corretamente os faróis.



**GOVERNO
DE MINAS**

AQUI O TREM
PROSPERA.