

A large, stylized virus particle in a light green color, centered on the page. It has a circular body with several orange dots inside and numerous green, rounded protrusions (spikes) extending from its surface. The background is a solid orange color.

ISTs E SEXUALIDADE

Textos Técnicos/Didáticos
CEMIG Belo Horizonte

CEMIG



**GOVERNO
DE MINAS**

AQUI O TREM
PROSPERA.

O que são ISTs?

IST é a sigla para o termo Infecções Sexualmente Transmissíveis, um dos problemas de saúde mais comuns em todo o mundo.

São infecções transmitidas, **principalmente**, por meio do contato sexual (oral, vaginal, anal) sem o uso de preservativo* com uma pessoa que esteja infectada. A transmissão também pode acontecer da mãe para o bebê durante a gestação, parto ou amamentação.

*Os preservativos podem também ser conhecidos como: camisinha, camisa-de-vênus, gorro, capa. Há preservativos de uso externo, para o pênis, e de uso interno, para a vagina e ânus.

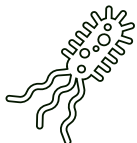
Quais são as causas das ISTs?

As ISTs são causadas por bactérias, vírus e outros microrganismos que se encontram nos fluidos corporais da pessoa infectada, tais como o sangue, secreções vaginais e esperma.

vírus



bactéria

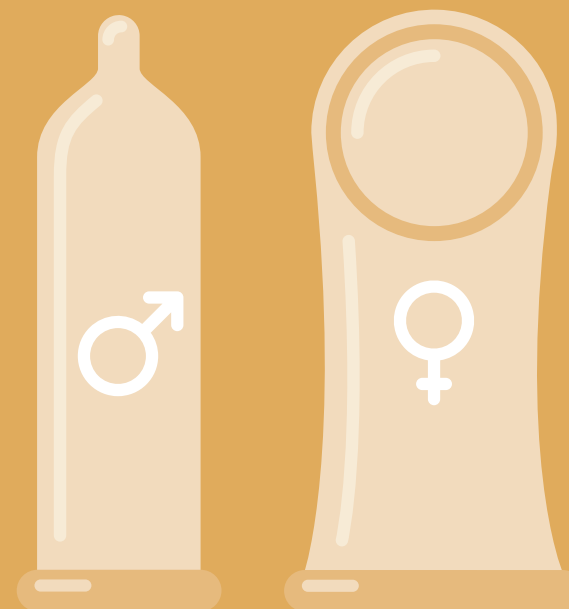


protozoário



Fatores de risco que facilitam a transmissão:

- ✓ Não utilização de preservativo.
- ✓ Uso incorreto de preservativo.
- ✓ Ferimentos que sangram em locais de contato sexual.
- ✓ Falta de cuidados de higiene.
- ✓ Demora em buscar apoio médico e se consultar após surgirem os primeiros sintomas ou após ter relações desprotegidas.



Conheça as principais ISTs

- ✓ Herpes genital
- ✓ Cancro mole
- ✓ HPV
- ✓ Sífilis
- ✓ Tricomoníase
- ✓ Hepatites B e C
- ✓ Gonorreia e infecção por Clamídia
- ✓ Doença Inflamatória Pélvica (DIP)
- ✓ Donovanose
- ✓ Linfogranuloma venéreo (LGV)
- ✓ Infecção pelo HTLV

Sintomas

De maneira geral, as ISTs podem se manifestar principalmente por meio de corrimentos, feridas e verrugas na região do pênis, vagina ou ânus. Os sintomas podem incluir:

- ✓ Ardência ou dor ao urinar e/ou durante a relação sexual.
- ✓ Dor na região pélvica (região do quadril).
- ✓ Lesões na pele.
- ✓ Cheiro forte e/ou coceira.
- ✓ Aumento de ínguas (inchaço de glândulas com aparência de caroço na pele).
- ✓ Corrimentos com coloração esverdeada, amarelada ou esbranquiçada.

Importante! O corrimento vaginal faz parte do ciclo menstrual, e suas características dizem muito sobre a saúde da mulher. Além disso, há infecções que alteram as características do corrimento natural e que não são consideradas IST, como a candidíase vaginal e a vaginose bacteriana.



Pegue essas dicas!

- ✓ Não utilize o preservativo se estiver com a validade vencida.
- ✓ Não utilize o preservativo se estiver ressecado ou muito grudento.
- ✓ Desenrole a camisinha apenas quando estiver colocada na ponta do pênis.
- ✓ Os preservativos internos não são difíceis de usar. Basta treinar!

Desvendando mitos!

- ✓ Os preservativos não diminuem o desejo sexual.
- ✓ Os preservativos podem (e devem!) ser utilizados tanto no sexo vaginal quanto anal.
- ✓ Os preservativos não se rompem sozinhos se forem utilizados corretamente e se estiverem dentro do prazo de validade.
- ✓ Os preservativos não causam impotência e não tornam o homem estéril.
- ✓ Os preservativos não se perdem dentro do corpo da mulher.

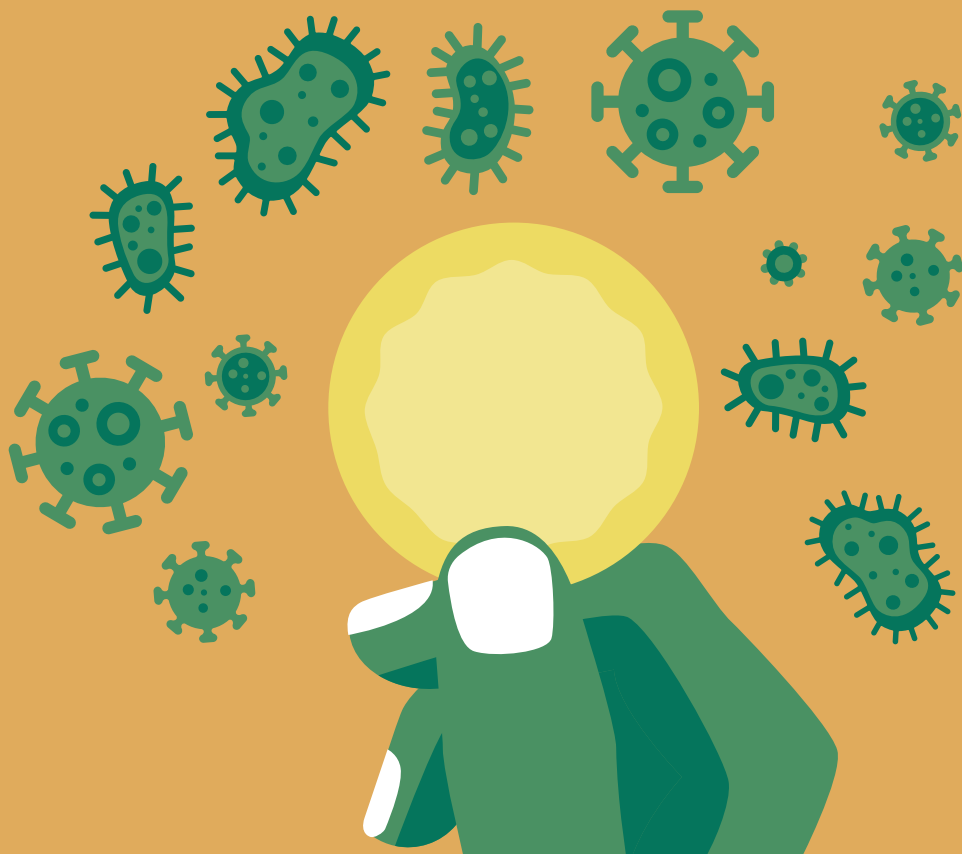
Atenção!

Cada IST apresenta sintomas e características diferentes. Algumas ISTs podem não apresentar sintomas! Porém, mesmo sem sintomas e sinais aparentes, há a possibilidade de uma pessoa ter e transmitir uma IST.



Como prevenir?

O método mais eficaz para prevenção das ISTs é o uso de preservativo.

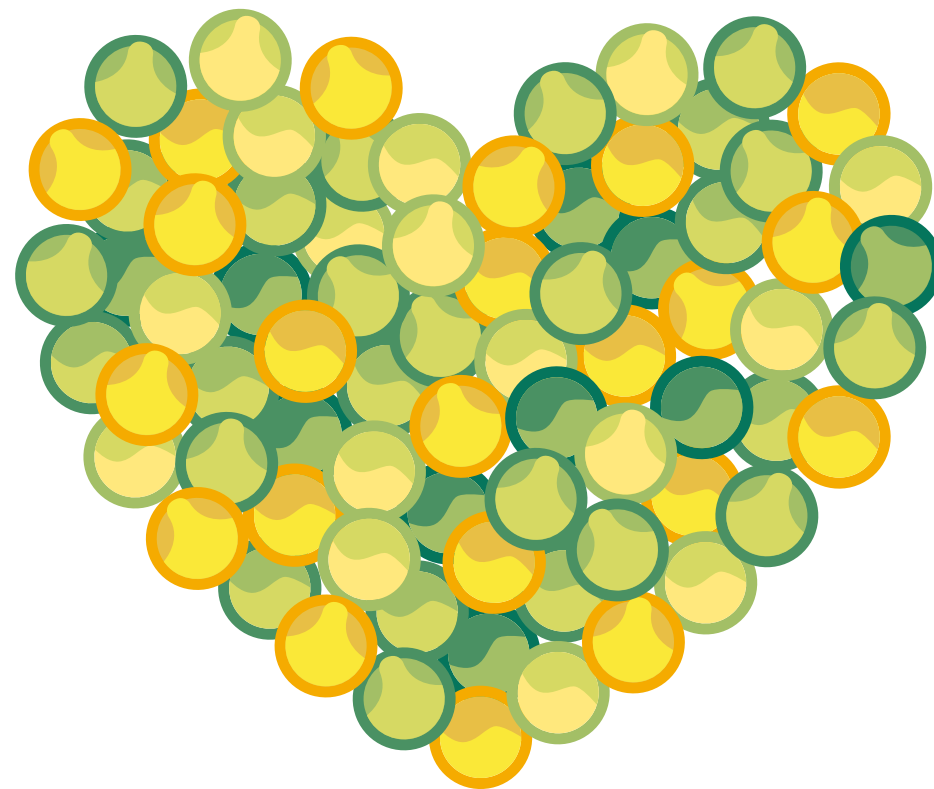


Mesmo fazendo sexo com uso de preservativos, é recomendado procurar o serviço de saúde pelo menos uma vez ao ano para testagem e acompanhamento.

Como tratar?

Para o tratamento das ISTs é necessário o atendimento em uma unidade de saúde. A maior parte das ISTs pode ser tratada de forma eficiente com medicamentos. Se não tratadas adequadamente, podem provocar diversas complicações e causar, inclusive, a morte.

Atenção! As parcerias sexuais devem ser alertadas quando uma IST for diagnosticada para que sejam testadas e, se necessário, tratadas com o acompanhamento de um profissional de saúde.



O desenvolvimento saudável da sua sexualidade deve ser seu compromisso diário! Cuide-se e cuide de seus relacionamentos!

CEMIG



**GOVERNO
DE MINAS**

AQUI O TREM
PROSPERA.