



**CEMIG**

# RELATÓRIO DE DESEMPENHO **TRIMESTRAL ESG**

4º TRIMESTRE 2024





# DESTAQUES CORPORATIVOS

- A Cemig recebeu a mais alta classificação de riscos da sua história pela agência de classificação Fitch. O *rating* corporativo da companhia e os *ratings* de emissores das suas subsidiárias integrais Cemig Distribuição e Cemig Geração e Transmissão foram elevados, na escala nacional, passando de “AA+” para “AAA”, com perspectiva estável. Desta forma, a Companhia passa a ter a mais alta classificação de risco de crédito na escala nacional. Além disso, a Cemig já possui a classificação “AA+.br” em escala nacional nas outras duas principais agências de classificação de risco: Moody’s e S&P.



# DESTAQUES CORPORATIVOS

- Parceria inédita entre o Governo de Minas e a Cemig atraiu R\$ 265 milhões em investimentos e mais empregos para o Estado de Minas Gerais – MG. O Projeto SupriMinas resulta na atração de nova fábrica da Nansen, que fornecerá transformadores de baixa e média tensões para a Companhia de energia. A empresa Nansen vai investir R\$ 265 milhões em uma nova unidade fabril e em um Centro de Pesquisa e Desenvolvimento em MG, com previsão de geração de 215 empregos.
- A Cemig foi incluída pelo 25º ano consecutivo no Índice Dow Jones de Sustentabilidade (DJSI World). Em 2024, a nota da Cemig teve uma evolução de 6 pontos em relação ao ano anterior. A empresa conquistou a liderança nos blocos Transparência e Reporte, geração renovável e Direitos Humanos, consolidando sua posição como referência em sustentabilidade no setor elétrico mundial.



# DESTAQUES CORPORATIVOS

- O Inova Cemig.Lab, maior programa de inovação aberta do Brasil, encerra o seu primeiro ciclo com 13 Startups com contrato e que receberão, cada uma delas, apoio financeiro de até R\$ 1,6 milhão para o desenvolvimento de soluções criativas e sustentáveis para os desafios propostos pela Companhia. Lançado em 2024, o processo de seleção de startups para o ciclo 1 ocorreu por meio de um edital internacional que atraiu mais de 250 propostas. Nessa edição, foram propostos temas estratégicos que vão desde a digitalização do setor elétrico até o uso de hidrogênio como fonte de energia limpa e renovável.
- A Cemig concluiu uma obra de grande impacto para o setor energético e a região do Vale do Jequitinhonha: a construção de um alimentador de 34,5 kV que atende à Companhia Brasileira de Lítio (CBL). Com 50 km de extensão, a rede conecta a Subestação de Pedra Azul à cidade de Divisa Alegre, na divisa com a Bahia, e traz benefícios que vão desde a melhoria na qualidade da energia elétrica até o desenvolvimento econômico da região.



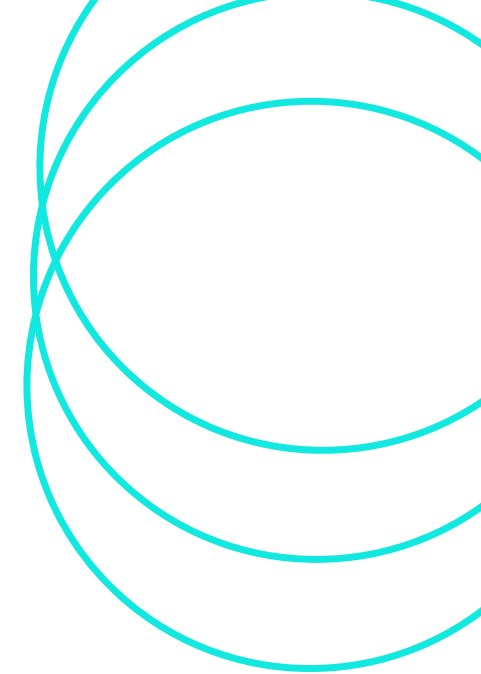
# DESTAQUES CORPORATIVOS

- A Cemig reduziu em 13% o tempo de falta de energia dos seus clientes em 2024. A redução foi possível com investimento, por parte da empresa, de mais de R\$ 4,5 bilhões em distribuição de energia no ano passado para aumentar a resiliência do sistema de distribuição. Em 2024, os consumidores da Companhia tiveram uma redução de aproximadamente 2,5 horas no DEC percebido, o que representa uma diminuição de cerca de 14% na quantidade de interrupções e de 13% no tempo de restabelecimento do serviço.
- A Cemig é a primeira concessionária a atingir marca de 4 GW gigawatts de geração distribuída, consolidando-se como líder no setor. Essa potência, equivalente a quatro grandes usinas hidrelétricas, é capaz de atender aproximadamente 4 milhões de habitantes. O resultado reflete o trabalho de um processo robusto e eficiente, desenvolvido pela Companhia para atender aos pedidos de conexão de geração distribuída.



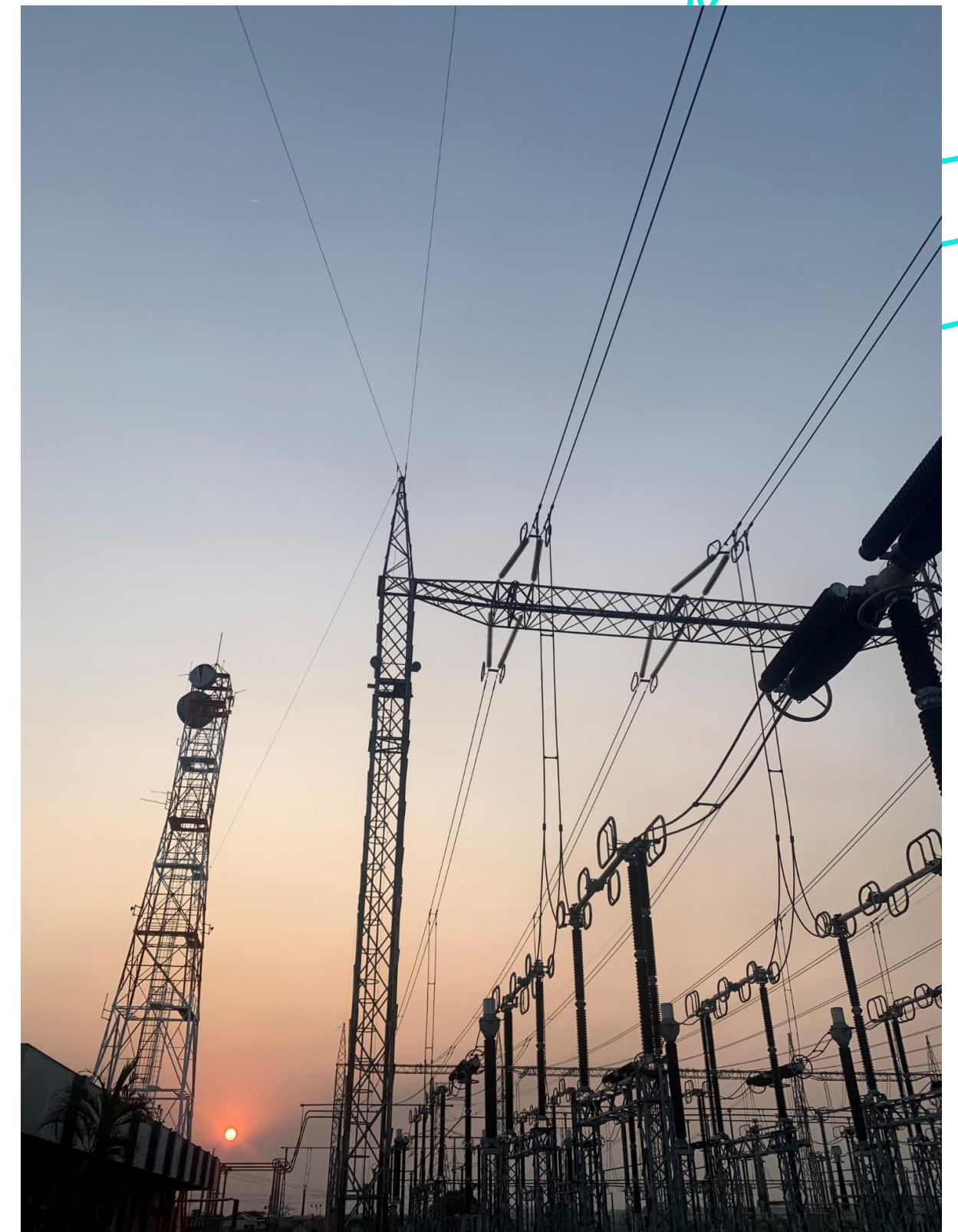
# DIMENSÃO AMBIENTAL

- A Cemig tornou-se a primeira empresa brasileira do setor elétrico a integrar a *Utilities for Net Zero Alliance* (UNEZA), aliança global que reúne concessionárias para impulsionar a transição energética e a descarbonização. O anúncio foi feito pelo presidente da companhia, Reynaldo Passanezi Filho, durante a COP 29, no Azerbaijão. Com 100% de sua geração proveniente de fontes renováveis, a Cemig já reduziu mais de 50% das emissões desde sua adesão ao Net Zero em 2022 e reforça seu compromisso com práticas sustentáveis alinhadas às metas globais de redução de emissões até 2040.



# DIMENSÃO SOCIAL

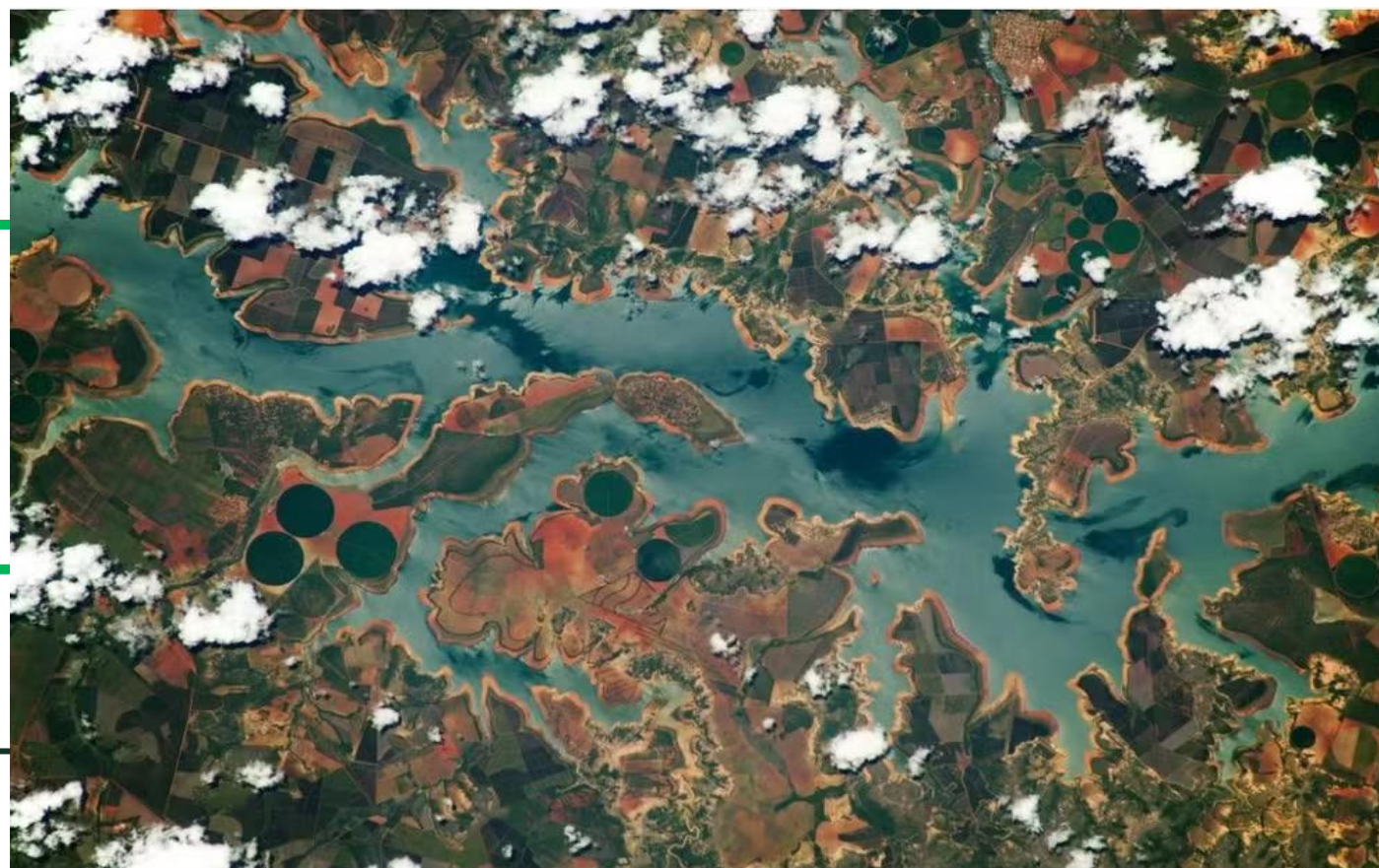
- Atletas da cidade de Uberaba/MG, na modalidade de basquete em cadeiras de rodas, receberam 10 cadeiras de rodas confeccionadas sob medida para a prática do esporte. O projeto é executado pela Liga Mineira de Basquete em Cadeira de Rodas – LMBC e conta com a parceria da Associação dos Deficientes Físicos de Uberaba – ADEFU. A Cemig, juntamente com a empresa Vale, patrocina o projeto por meio da Lei Federal de Incentivo ao Esporte.
- O Programa de Eficiência Energética da Cemig conquistou o Certificado CIER de Eficiência Energética, concedido pela Comisión de Integración Energética Regional (CIER). A Cemig destacou-se na categoria “Governo, Comércio e Serviços”, que avaliou projetos de eficiência energética nesses setores. Entre as iniciativas que impulsionaram a conquista estão Minas LED, Cemig nas Escolas e Cemig nos Hospitais.





# DIMENSÃO GOVERNANÇA

- A Cemig recebeu o selo de certificação na norma internacional NBR ABNT ISO 37001 (Sistema Gestão Antissuborno), que possui cerca de 6 mil certificados válidos emitidos no mundo. A ISO 37001 especifica medidas que a organização deve adotar para prevenir, detectar e abordar o suborno: adoção de política antissuborno; designação de responsável para supervisionar a conformidade com essa política; treinamento de todos empregados; realização de avaliações de riscos em pessoas e parceiros de negócios (*due diligence*); implementação de controles financeiros e não financeiros ou reforço dos já existentes.





# PRINCIPAIS ÍNDICES



*Dow Jones Sustainability Index*

25 anos consecutivos no índice  
Única empresa das Américas do setor elétrico na lista



Índice de Sustentabilidade Empresarial

19 anos consecutivos no índice



*Carbon Disclosure Project*

Inserida na "A List"



*Morgan Stanley Capital International*

Avaliação A



# INDICADORES

## MUDANÇA DO CLIMA E ENERGIA RENOVÁVEL

Indicadores	1T24	2T24	3T24	4T24
% da geração proveniente de fontes renováveis	100%	100%	100%	100%
Consumo de energia elétrica por empregado (MWh)	2,26	2,11	1,89	2,06
Consumo de combustível renovável (GJ) [1]	760,49	3.275,41	5.734,12	5.323,99
Consumo de combustível não renovável (GJ)	29.749,34	27.094,83	26.982,99	27.012,92
Índice de perdas da rede básica de transmissão (Cemig GT) [2] (%)	2,51	2,44	2,05	2,25
Número de medidores inteligentes instalados (unid) [5]	30.179	25.574	1.719	0

[1] Os valores dos três primeiros trimestres (1TRI24, 2TRI24 e #TRI24) foram retificados.

[2] Os valores dos três primeiros trimestres (1TRI24, 2TRI24 e #TRI24) foram retificados.

[3] O valor apresentado é uma média do trimestre.

[4] Cemig SIM REC: certificado que ratifica os atributos ambientais de empreendimentos e instituições, por meio da rastreabilidade da origem de energia 100% limpa e renovável.

[5] A Cemig está em transição de contrato de fornecedores de medidores inteligentes e, por isso, o valor do último trimestre demonstra uma redução.



# INDICADORES

## IMPACTO E PROTEÇÃO AMBIENTAL

Indicadores	1T24	2T24	3T24	4T24
Total de hectares de recomposição Cemig (hectares)	35,11	0,00	0,00	77,19
Número de transformadores reformados (unid)	233	0	0	233
% de resíduos enviados para reaproveitamento	98,00%	98,99%	99,78%	97,94%

## RECURSOS HÍDRICOS

Indicadores	1T24	2T24	3T24	4T24
Consumo de água (m <sup>3</sup> ) <sup>4</sup>	46.609,12 <sup>4</sup>	47.688,95 <sub>4</sub>	41.638,84	59.509,06
Indicador de Gestão de Monitoramento de Águas Superficiais (IGMAS) (%) <sup>5</sup>	100%	100%	100%	100%

<sup>[4]</sup> Valores retificados, devido à inclusão de dados de consumo que não eram referentes à Cemig.

<sup>[5]</sup> Avalia o cumprimento dos monitoramentos de qualidade das águas superficiais em 43 reservatórios da Cemig, em conformidade com a legislação vigente.



# INDICADORES

## DESENVOLVIMENTO SOCIAL SUSTENTÁVEL

Indicadores	1T24	2T24	3T24	4T24
Destinação ao Fundo para Infância e Adolescência (FIA) (R\$) <sup>6</sup>	814.969,90	874.932,27	0,00	1.392.353,26
Destinação ao Fundo do Idoso (R\$) <sup>6</sup>	814.969,90	874.932,27	0,00	1.392.353,26
Destinação via Lei de Incentivo ao Esporte (R\$)	6.396.610,74 <sup>7</sup>	1.749.864,54	6.627.030,07	2.784.956,45
Destinação à Cultura (R\$)	19.997.993,25	24.040.837,12	61.447.720,32	25.969.447,73
Número de residências ligadas pelo Programa Energia Legal	3.714	4.138	5.845	7.032

<sup>[6]</sup> Não houve destinação para estes fundos, no 3T24, devido ao período eleitoral.

<sup>[7]</sup> O valor destinado via Lei de Incentivo ao Esporte para o 1T24 foi retificado.



# INDICADORES

## DIVERSIDADE E EQUIDADE

Indicadores	1T24	2T24	3T24	4T24
Número de colaboradores próprios	4.893	5.013	4.937	5.028
% de colaboradores brancos	57,08%	56,13%	55,30%	54,40%
% de colaboradores negros	38,30%	39,42%	40,23%	41,17%
% de colaboradores amarelos	0,45%	0,42%	0,47%	0,60%
% de colaboradores indígenas	0,12%	0,12%	0,10%	0,08%
% de colaboradores que não declaram raça	4,05%	3,91%	3,91%	3,76%
% de mulheres na Cemig	14,08%	14,18%	14,02%	14,02%
% de mulheres em cargos de liderança	19,70%	19,50%	19,80%	20,62%
% de negros em cargos de liderança	17,17%	18,00%	17,77%	17,01%
% de colaboradores abaixo de 30 anos	5,72%	7,54%	7,39%	7,76%
% de colaboradores entre 30 e 50 anos	60,64%	60,74%	61,78%	61,79%
% de colaboradores acima de 50 anos	33,64%	31,72%	30,83%	30,45%



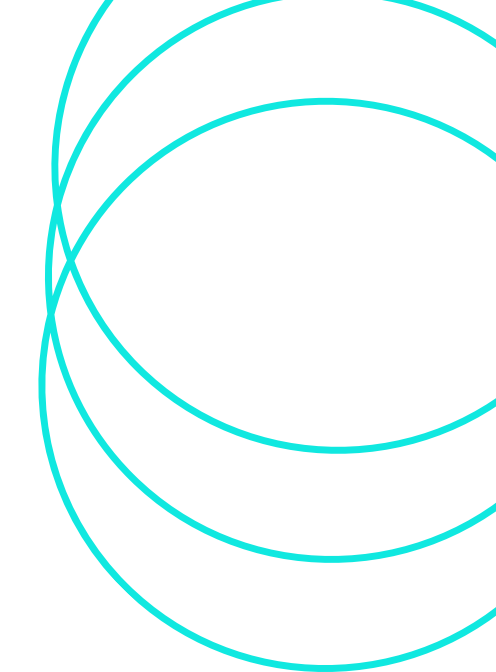
# INDICADORES

## SAÚDE E SEGURANÇA

Indicadores	1T24	2T24	3T24	4T24
Taxa de frequência de acidentes (empregados próprios e terceirizados) - acumulado	3,46	3,78	3,20	3,08
Número de acidentes fatais ou não fatais com a população - acumulado	20	42	53	65

## TRANSPARÊNCIA

Indicadores	1T24	2T24	3T24	4T24
% de ações em poder dos membros dos conselhos e diretoria	0,01	0	0	0
Número de conselheiros independentes	10	8	10	8



# INDICADORES

## ÉTICA E INTEGRIDADE

Indicadores	1T24	2T24	3T24	4T24
Total de denúncias recebidas	136	182	305	356
Total de denúncias procedentes ou parcialmente procedentes concluídas	47	19	21	45
Número de clientes, consumidores e colaboradores afetados com danos relevantes por violações relacionadas à Privacidade e Proteção de Dados Pessoais	0	0	0	0

## SATISFAÇÃO DO CLIENTE

Indicadores	1T24	2T24	3T24	4T24
DEC – Duração Equivalente de Interrupção por Consumidor (horas) – acumulado	2,71	1,96	2,36	2,43
FEC – Frequência Equivalente de Interrupção por Consumidor (unidade) – acumulado	1,31	1,10	1,38	1,27





# CEMIG

## CRÉDITOS

Companhia Energética de Minas Gerais <https://www.cemig.com.br/>  
Avenida Barbacena, 1200 – Santo Agostinho – Belo Horizonte/MG

