

VOCÊ SABE COMO  
A ELETRICIDADE CHEGA  
ATÉ SUA CASA?

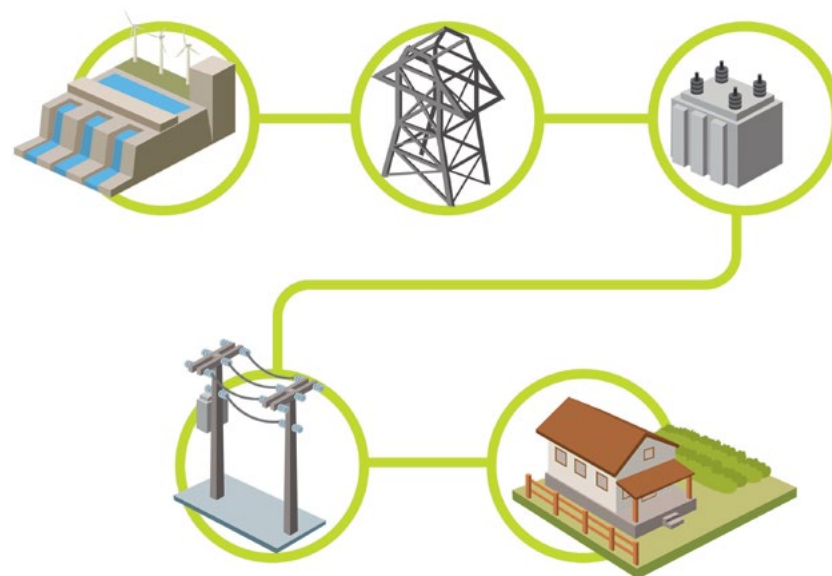


REDES DE DISTRIBUIÇÃO  
DE ENERGIA NA ÁREA RURAL

**CEMIG**

A eletricidade é gerada nas usinas hidrelétricas, eólicas, térmicas e fotovoltaicas.

Após ser gerada, a eletricidade percorre um longo caminho, desde as usinas, passando pelos fios em cima de grande torres, depois nas subestações de energia e, por fim, nos fios em cima dos postes, para que chegue com segurança às casas, fazendas, hospitais, escolas, comércio e fábricas.



## E ESTES FIOS E POSTES QUE VEMOS POR AÍ?

Na verdade, este conjunto de postes e fios são as redes de distribuição. Eles passam nas ruas das cidades, nas estradas e terrenos das fazendas. São esses fios que levam a eletricidade até você.

## E COMO SE ESCOLHE POR ONDE PASSAR COM A REDE DE DISTRIBUIÇÃO?

Primeiro é importante destacar que o acesso à energia elétrica é um direito de todos e, portanto, é dever da Cemig atender esta necessidade.

Nas cidades, as redes de distribuição devem passar pelos passeios sem prejudicar a ida e a vinda das pessoas e as entradas das garagens.

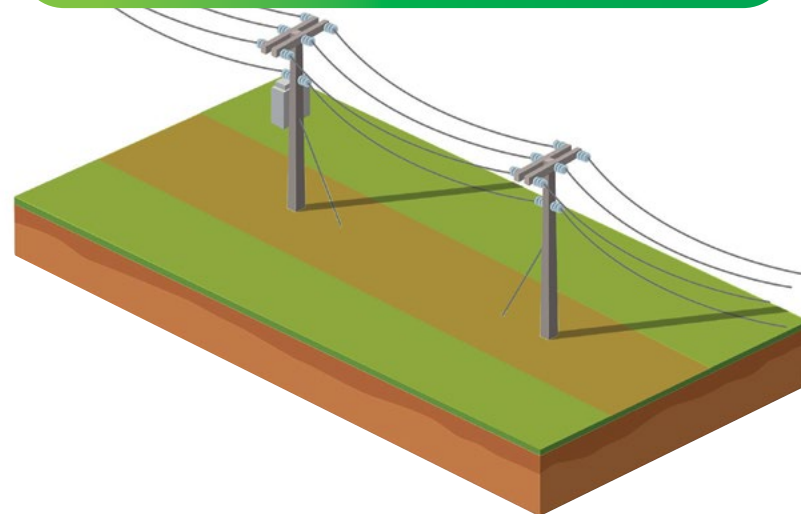
Na área rural, toma-se o cuidado de visitar os terrenos e escolher o melhor local de passagem da rede de distribuição, buscando não prejudicar as atividades rurais, as necessidades do proprietário do terreno e o meio ambiente.

Na visita, a Cemig, através de seus profissionais devidamente identificados com crachás e uniformes, realizam uma entrevista com o proprietário rural para entender como a propriedade funciona, identificando o melhor trajeto para a passagem da rede de distribuição. Após serem acertadas as informações e com a autorização do proprietário, o profissional da Cemig coleta as medidas de cada terreno, identifica as divisas e as áreas ambientais, como nascentes, córregos, rios e matas.

É importante que o proprietário compreenda que, a partir da coleta das informações, será constituída a Faixa de Servidão Administrativa, uma área debaixo das redes de distribuição onde há regras específicas para o adequado uso do solo, como forma de garantir a segurança das pessoas e do sistema elétrico da Cemig.



## MAS O QUE É ESSA TAL FAIXA DE SERVIDÃO ADMINISTRATIVA?



A Faixa de Servidão Administrativa é uma área de terra que fica debaixo de toda a rede de distribuição na zona rural. Ela é necessária para que a Cemig possa ter acesso à rede de distribuição para manutenção futura e, principalmente, para garantir a segurança das pessoas e do sistema elétrico.

A largura desta área de terra é definida de acordo com critérios estabelecidos nas Normas Brasileiras, podendo variar com as características do terreno e da vegetação no local.

Com a definição da Faixa de Servidão Administrativa, que pode ser concedida amigavelmente, a área debaixo da rede permanece com o proprietário, porém com restrição de uso.

## RESTRIÇÃO DE USO DA FAIXA DE SERVIDÃO ADMINISTRATIVA? COMO ASSIM?

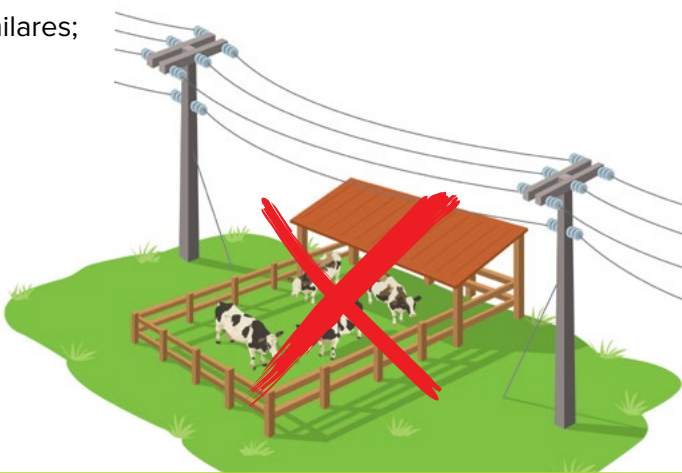
Apesar de trazer desenvolvimento, comodidade e conforto, conviver com a rede de distribuição de energia elétrica requer cuidados, sobretudo para preservar a segurança de todas as pessoas.

Assim, embora a área abaixo das redes de distribuição possa ser utilizada para diversas atividades, algumas situações não podem ocorrer.

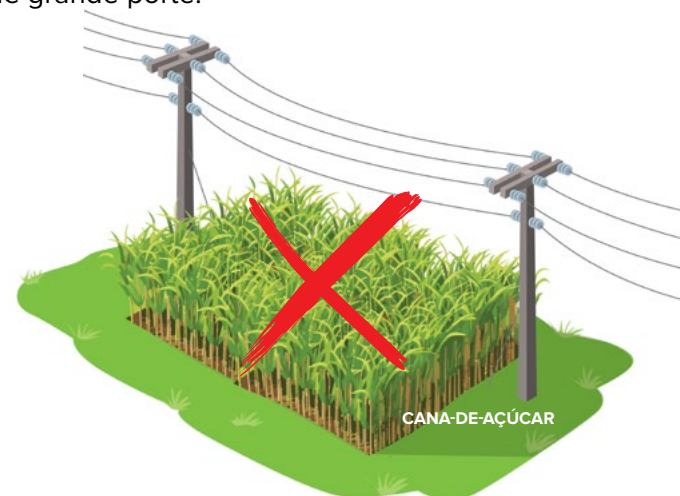
Vamos entender isto um pouco melhor?

Debaixo das redes de distribuição não pode:

- Construir qualquer tipo de imóvel, como casas, piscinas e benfeitorias de apoio a atividades rurais, tais como silos, estufas, viveiros, cochos, currais, chiqueiros, galinheiros e similares;



- Plantar qualquer tipo de cultura sujeita a queimadas ou que impeça ou dificulte a manutenção das redes de distribuição pela Cemig, tais como o plantio de cana-de-açúcar, eucalipto e espécies de árvores frutíferas ou ornamentais de grande porte.



- Instalar e utilizar pivô para irrigação com jato d'água que possa se aproximar ou atingir a rede de distribuição;



- Transitar com pulverizadores, colheitadeiras e outros equipamentos altos que possam se aproximar da rede de distribuição e até tocar nos postes.



## A CEMIG PROMOVE O DESENVOLVIMENTO E A MELHORIA DA VIDA NO CAMPO

A Cemig, com o firme propósito de transformar vidas com a sua energia, está fazendo grandes investimentos nas subestações, linhas e redes de distribuição em todas as regiões de Minas Gerais.

O que a empresa pretende com esses investimentos é melhorar o fornecimento da energia elétrica que chega à sua casa, fazenda, indústria ou comércio, favorecendo o desenvolvimento das atividades econômicas na zona rural.

Para isto, ela implantou dois importantes programas de investimento:

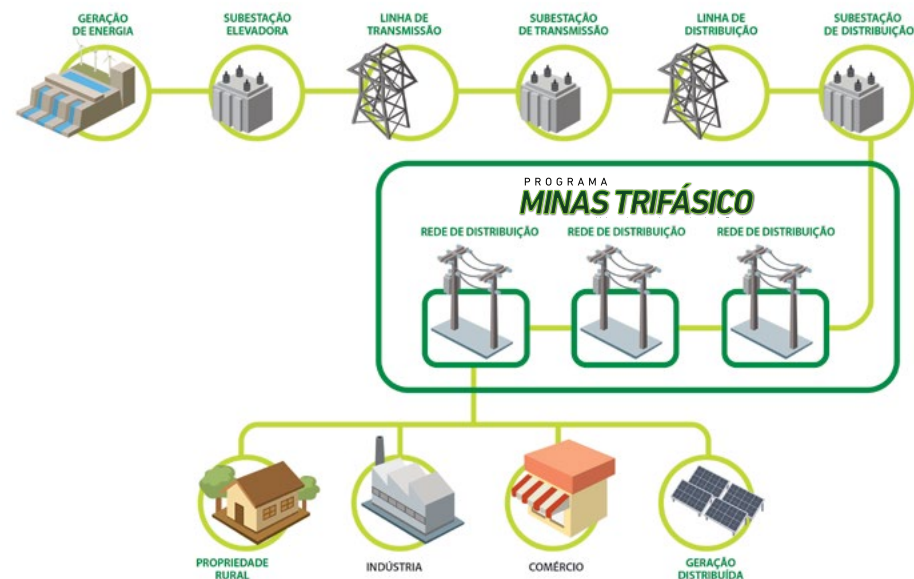
- Programa Minas Trifásico
- Programa Mais Energia

## PROGRAMA MINAS TRIFÁSICO

O Programa Minas Trifásico tem por objetivo melhorar a qualidade da energia no campo e favorecer as atividades do agronegócio através da conversão de redes monofásicas para trifásicas, da construção de interligações e do reforço da rede rural existente.

Com o Programa, a Cemig pretende melhorar a satisfação dos clientes rurais, facilitar a conexão de novas cargas, melhorar as condições para operar a rede e combater situações em que a energia fica fraca.

Veja como a energia chega até você e onde será a atuação do Programa Minas Trifásico



A rede de distribuição trifásica traz diversas vantagens:

- Evita quedas de energia quando diversos equipamentos estão ligados ao mesmo tempo;
- Permite a utilização de motores trifásicos, como os de bombas d'água, compressores, ordenhadeiras e máquinas.



- Permite a ligação de equipamentos elétricos, como motores de pivôs.

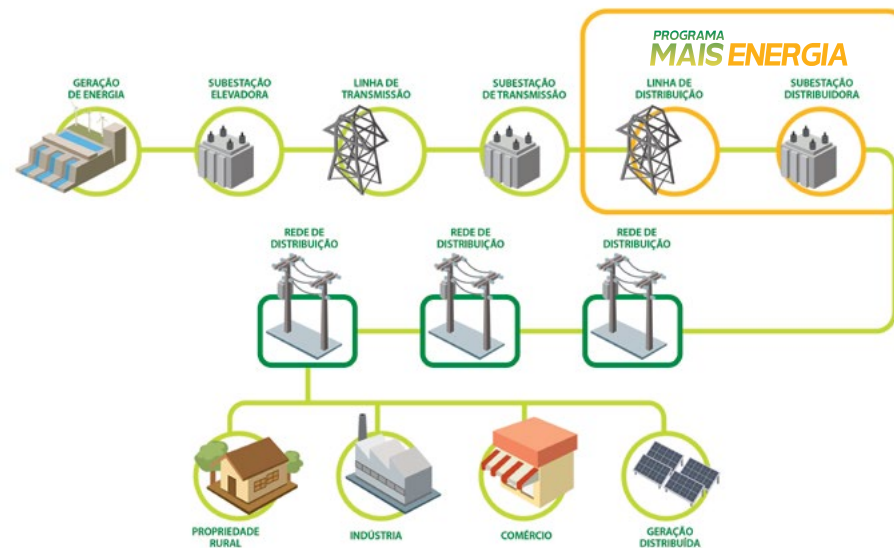


## PROGRAMA MAIS ENERGIA

O Programa Mais Energia é uma iniciativa da Cemig que irá promover a construção de mais de 5.000 quilômetros de linhas de distribuição, além da instalação de 200 novas subestações elétricas em todas as regiões de Minas Gerais.

Das estações de geração até chegar às casas, fazendas, indústrias e comércio, a energia passa por mudanças. Por isso, a importância das subestações, que são responsáveis por transformar, proteger e controlar a energia transportada pelas linhas de transmissão e redes de distribuição.

Veja como a energia chega até você e onde será a atuação do Programa Mais Energia.





PROGRAMA  
**MINAS**  
**TRIFÁSICO**

Mais que luz,  
energia para  
o interior do Estado.

**CEMIG**



**MINAS  
GERAIS**

GOVERNO  
DIFERENTE.  
ESTADO  
EFICIENTE.

