

# INFORMATIVO UHE EMBORCAÇÃO 2022

## PACUERA e Plano de Gerenciamento Participativo do Reservatório



Este folder é parte integrante do Programa de Comunicação Social da UHE Emborcação, exigido pelo licenciamento ambiental federal, conduzido pelo IBAMA.



**MINAS  
GERAIS**

GOVERNO  
DIFERENTE.  
ESTADO  
EFICIENTE.

## O QUE É O PACUERA?

Com a formação do reservatório da Usina Hidrelétrica Emborcação, no final da década de 1970, a região ganhou um grande lago, com potencialidades econômicas, turísticas, ambientais e de lazer para a população de seu entorno.

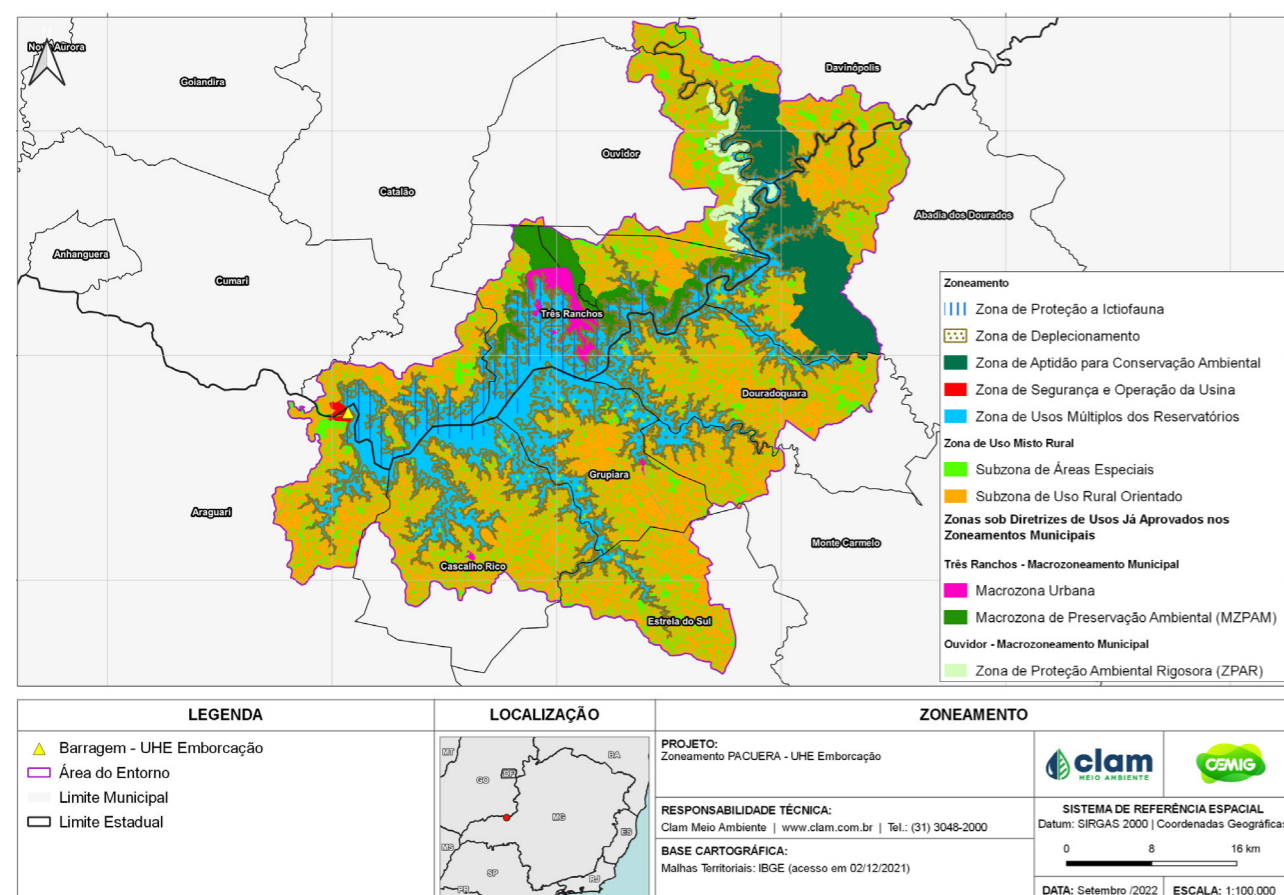
Para aproveitar de forma racional as oportunidades do reservatório e de suas margens, a legislação ambiental prevê a elaboração do Plano Ambiental de Conservação e Uso do Entorno de Reservatório Artificial, o PACUERA.

Este plano ambiental apresenta um conjunto de sugestões com o objetivo de disciplinar a conservação, a recuperação, o uso e a ocupação do reservatório e de seu entorno, atendendo a legislação ambiental vigente, as necessidades do empreendimento hidrelétrico e da comunidade.

## QUAL A IMPORTÂNCIA DESTES PLANO?

O PACUERA busca conciliar os usos do solo (atividades econômicas, residências, áreas degradadas) da área de entorno com as normas operativas do reservatório, e também com a recuperação e manutenção de áreas de preservação permanente, conforme previsão legal.

Para tanto, este plano prevê a proposição de um zoneamento terrestre e do espelho d'água, contendo diretrizes de uso destes locais. Para cada zona proposta, são identificados usos recomendados, usos permitidos e usos proibidos.



Mapa do zoneamento proposto pelo PACUERA da UHE Emborcação

O zoneamento proposto mostra-se como uma importante ferramenta de gestão do uso do solo, podendo ser, inclusive, utilizado pela administração pública quando da elaboração de leis municipais para o regramento da ocupação em suas áreas urbanas e rurais.

O PACUERA da UHE Emborcação abrange parcelas de terras dos 11 municípios do entorno de seu reservatório, localizado no rio Paranaíba, na divisa entre os estados de Minas Gerais e Goiás.

Os principais beneficiários deste plano são os administradores públicos municipais, os proprietários de terras e os residentes da área de entorno do reservatório.

## QUEM FOI RESPONSÁVEL PELA APROVAÇÃO DO PACUERA?

O PACUERA da UHE Emborcação foi elaborado pela Cemig e submetido ao IBAMA, órgão federal responsável pelo licenciamento ambiental desta usina, para análise e aprovação.

A aprovação do documento por este órgão ocorreu em setembro de 2022 e foi precedida por etapa de Consultas Públicas, ou seja, consulta à população do entorno do reservatório.

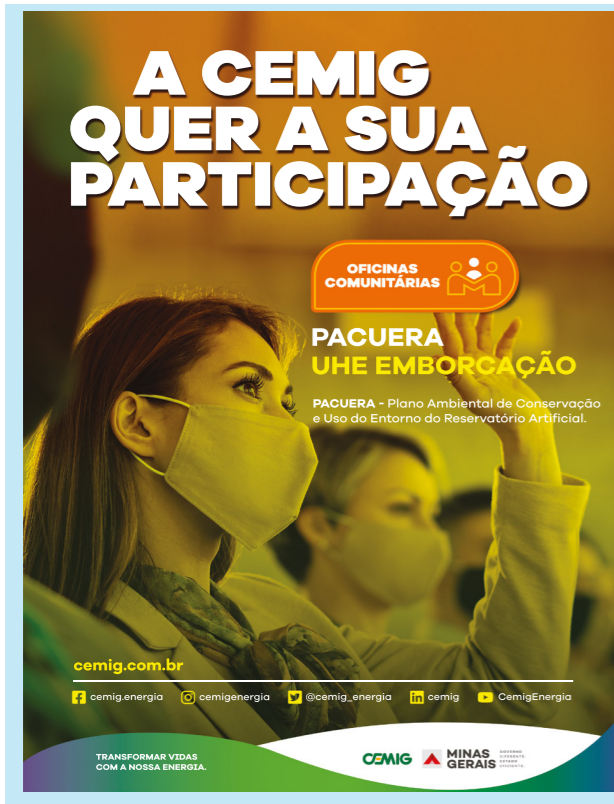
## COMO FOI A PARTICIPAÇÃO POPULAR NA ETAPA DE CONSULTA PÚBLICA DO PLANO?

As etapas de divulgação e execução de eventos para a consulta pública do PACUERA ocorreram entre os meses de abril e maio de 2022.

A Cemig realizou sete eventos, divididos entre Oficinas Comunitárias e Consultas Públicas. As Oficinas Comunitárias, ocorridas entre os dias 26 e 28 de abril, tiveram o intuito de realizar a divulgação inicial do estudo e facilitar a sua compreensão para a comunidade do entorno do reservatório, preparando-a e sensibilizando-a para efetiva participação nos eventos de Consultas Públicas, que ocorreram entre os dias 23 e 26 de maio, mediadas pelo IBAMA.

EVENTO	MUNICÍPIO	DATA	PÚBLICO ATENDIDO
Oficina Comunitária	Três Ranchos	26/04/2022	Catalão, Davinópolis, Ouvidor e Três Ranchos
Oficina Comunitária	Grupiara	27/04/2022	Grupiara, Abadia dos Dourados, Douradoquara e Monte Carmelo
Oficina Comunitária	Cascalho Rico	28/04/2022	Cascalho Rico, Araguari e Estrela do Sul
Consulta Pública	Catalão	23/05/2022	Catalão, Davinópolis, Ouvidor e Três Ranchos.
Consulta Pública	Douradoquara	24/05/2022	Douradoquara e Abadia dos Dourados
Consulta Pública	Araguari	25/05/2022	Araguari
Consulta Pública	Estrela do Sul	26/05/2022	Estrela do Sul, Cascalho Rico, Grupiara e Monte Carmelo





Flyer de divulgação dos eventos, distribuído à população do entorno do reservatório

Todos os sete eventos contaram com uma abrangente divulgação prévia, em diversos veículos de comunicação, tais como rádios da região, carros de som, jornais de circulação regional, distribuição de flyers e publicações nas redes sociais da Cemig.

Ao todo, os eventos contaram com a participação de mais de 300 pessoas. Após o encerramento dos eventos em maio, o IBAMA concedeu, ainda, 60 dias adicionais para consultas e manifestações de interessados, pelos veículos de comunicação oficiais do órgão.



Oficina Comunitária em Três Ranchos (GO)



Oficina Comunitária em Cascalho Rico (MG)



Consulta Pública em Araguari (MG)



Consulta Pública em Catalão (GO)



## PACUERA APROVADO: O QUE VEM POR AÍ?

Além da proposição do zoneamento do espelho d'água e de seu entorno, o PACUERA prevê a implementação do Programa de Gerenciamento Participativo do entorno do reservatório. Este programa tem como objetivo promover o maior envolvimento das comunidades do entorno em programas socioambientais locais e incentivar a sua organização social.

O Programa de Gerenciamento Participativo prevê a formação de um Comitê Gestor do entorno do reservatório, o qual contará com membros representantes da UHE Emborcação/Cemig, das administrações municipais, das comunidades ribeirinhas, de instituições ligadas ao meio ambiente e da sociedade civil. Este comitê promoverá reuniões periódicas para a discussão de temas importantes à gestão compartilhada do reservatório e de seu entorno, fomentando a execução de ações e projetos que contribuam para o desenvolvimento socioeconômico e sustentável da região.

Nos próximos meses, a Cemig realizará o convite para a formação deste Comitê Gestor. Fique atento! Se você reside no entorno do reservatório de Emborcação e deseja participar ou mesmo indicar uma pessoa que possa representar sua comunidade ou município de residência, envie um e-mail para [comunicacao.emborcacao@cemig.com.br](mailto:comunicacao.emborcacao@cemig.com.br).

**PARTICIPE!**

Para mais informações sobre o Programa de Gerenciamento Participativo e o PACUERA da UHE Emborcação, acesse: [www.cemig.com.br/pacuera](http://www.cemig.com.br/pacuera).



**FALE CONOSCO:**  
[comunicacao.emborcacao@cemig.com.br](mailto:comunicacao.emborcacao@cemig.com.br)



**MINAS  
GERAIS**

GOVERNO  
DIFERENTE.  
ESTADO  
EFICIENTE.