

# CEPAP

CAMPANHA EXTERNA DE PREVENÇÃO  
DE ACIDENTES COM A POPULAÇÃO.

APRENDA A CONVIVER COM A  
ENERGIA ELÉTRICA DE FORMA SEGURA.

EM CASO DE DÚVIDA,

116

FALE COM A  
CEMIG

# DURANTE AS OBRAS, TENHA CUIDADO COM A REDE ELÉTRICA DA CEMIG.



# SEGURANÇA NA CONSTRUÇÃO



CERTO



ERRADO

Antes de construir, procure a Cemig. Mantenha todos os objetos da obra distantes da rede elétrica, principalmente os metálicos.

# SEGURANÇA NA CONSTRUÇÃO



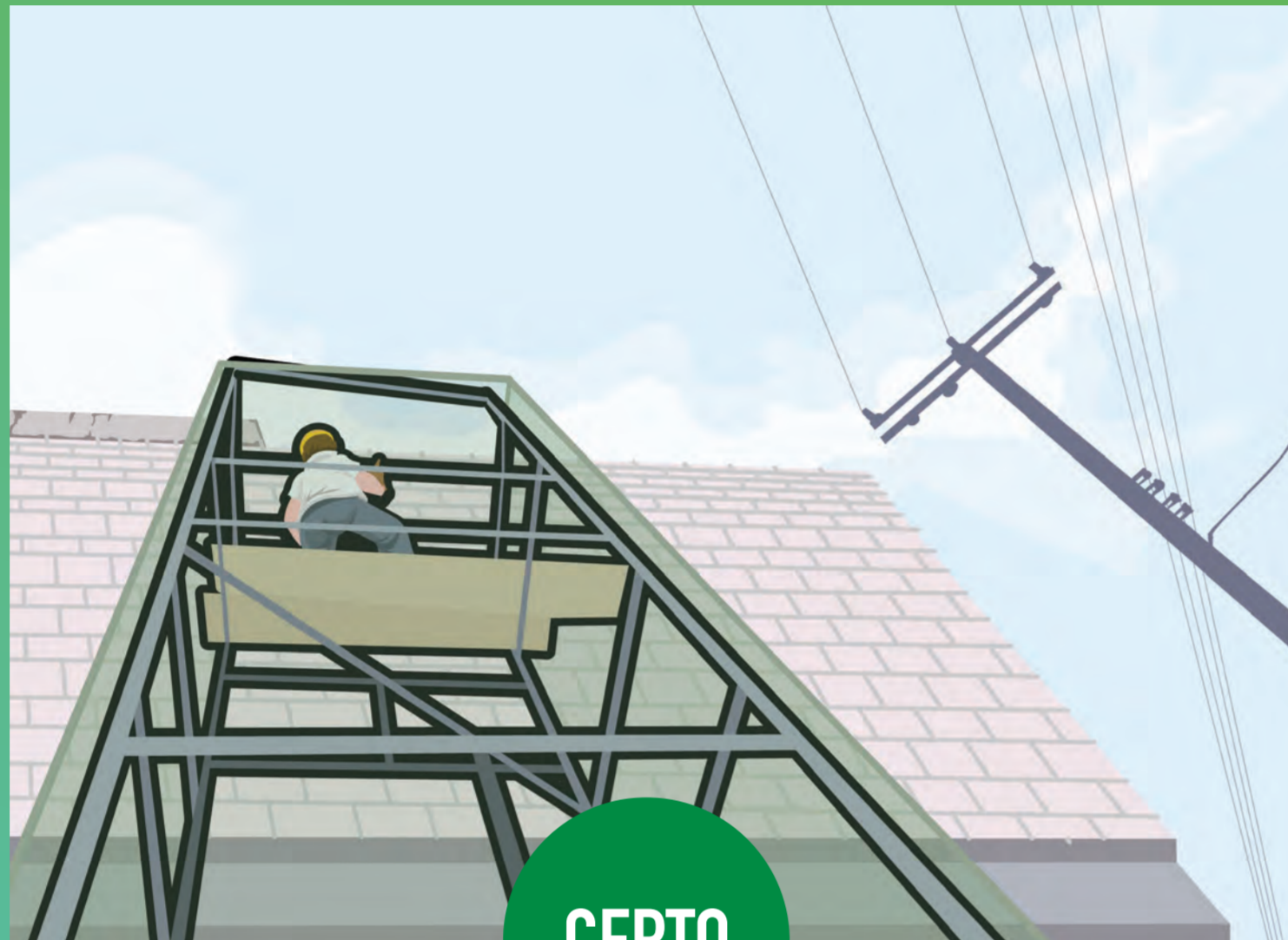
CERTO



ERRADO

Mantenha os vergalhões longe da rede elétrica da Cemig. Na construção, tenha cuidado ao manusear tábuas e objetos metálicos, evitando tocá-los ou aproximá-los da rede elétrica. Você poderá sofrer choque elétrico grave.

# SEGURANÇA NA CONSTRUÇÃO



CERTO



ERRADO

Instale andaimes sempre longe da rede elétrica da Cemig e evite choque elétrico.

# SEGURANÇA NA CONSTRUÇÃO



CERTO



ERRADO

Faça pintura dentro da área protegida e longe dos fios elétricos.

# SEGURANÇA NA CONSTRUÇÃO



CERTO



ERRADO

Mantenha distância da rede elétrica e use telas de proteção.



# SEGURANÇA NA CONSTRUÇÃO



Quando a obra estiver muito perto da rede elétrica, o responsável pode consultar a Cemig para verificar se é possível adotar uma das seguintes providências:

- afastamento da rede elétrica em relação à construção
  - desligamento temporário da rede elétrica
  - isolamento ou proteção dos cabos com materiais especiais
- Ligue 116.

# SEGURANÇA NA CONSTRUÇÃO



## Cuidados nas reformas de casa

- Evitar ligações elétricas malfeitas ou feitas de qualquer jeito
- Ter cuidado com a proximidade da rede elétrica ao utilizar andaimes, rolos de pintura, ferros de construção, trilhos de cortina, escadas e outros objetos metálicos
- Não fazer amarrações dos fios elétricos nas ferragens ou partes metálicas
- Não deixar os fios elétricos espalhados pelo chão e sem proteção
- Ter cuidado com a rede elétrica ao trabalhar em sacadas, janelas, armação de lajes e coberturas metálicas

Em caso de dúvidas, ligue 116.

# CUIDADOS GERAIS COM A REDE ELÉTRICA

# OS “GATOS” – DESVIOS DE ENERGIA ELÉTRICA



Fazer “gato” ou desvio de energia elétrica é proibido e muito perigoso. A caixa de medição, composta de equipamentos elétricos ligados, só pode ser aberta pelos técnicos da Cemig que estejam usando uniforme e com identificação.

# ACIDENTES DE TRÂNSITO OU FIOS ELÉTRICOS CAÍDOS EM CIMA DE VEÍCULOS



Em caso de colisão com o poste, não saia do carro.  
Se houver incêndio, salte do carro o mais longe possível e com os dois pés juntos.  
Não encoste no veículo em hipótese alguma. Fale com a Cemig 116.

# FIOS ELÉTRICOS CAÍDOS



Fios podem arrebentar e cair no chão.  
Não deixe que ninguém se aproxime deles. Chame a Cemig 116.

# COMO PODAR E CORTAR ÁRVORES PERTO DA REDE ELÉTRICA

Árvores plantadas nas ruas e próximas da rede elétrica só podem ser podadas pela prefeitura, bombeiros ou Cemig. Fale com a Cemig 116.



# O POMAR E A REDE ELÉTRICA



Não se deve colher frutas em árvores perto da rede elétrica. Nunca use varas que alcancem os fios, porque isso pode causar choque elétrico.

# TEMPESTADES COM RAIOS



- Afaste-se das árvores
- Fique longe de cercas
- Procure um abrigo para se proteger



# CUIDADO COM AS TORRES



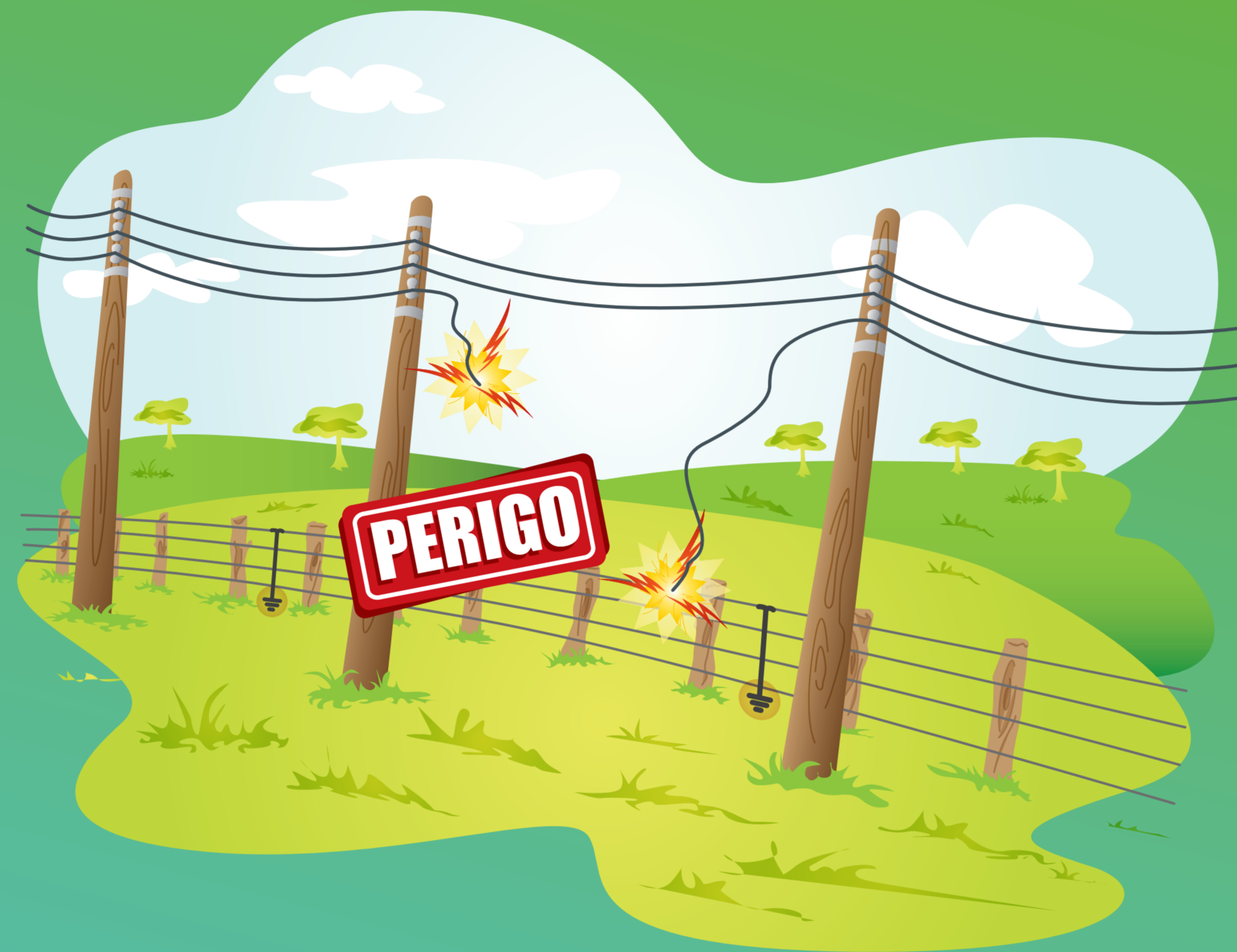
O motorista de trator ou de máquinas agrícolas deverá ter o cuidado de desviar dos estais (cabos de aço que prendem os postes e torres no chão). Esses cabos seguram os postes e não devem ser cortados nem mudados de lugar.

# CUIDADO COM AS COLHEITADEIRAS



Durante trabalhos utilizando colheitadeiras, pulverizadores e caminhões graneleiros, observe bem se a altura da máquina ou do equipamento ficará a uma distância segura da rede elétrica. Caso não esteja, não se aproxime mais e nem toque nos fios da rede. Chame a Cemig imediatamente.

# CERCAS



Se algum fio partido cair sobre a cerca, não se aproxime nem encoste nela, pois você poderá sofrer choque elétrico grave.

# DICAS PARA AS CRIANÇAS

# O PERIGO DE PIPAS E PAPAGAIOS



**Não solte papagaios próximo à rede elétrica. Nunca tente retirar papagaios presos na rede elétrica. Jamais use fio metálico ou cerol, pois eles são condutores de eletricidade e podem causar choque elétrico. Ligue 116.**

# NUNCA ENTRE EM SUBESTAÇÕES



Nunca entre em subestações de energia elétrica, seja para buscar papagaios ou por qualquer outro motivo. Em subestações, o risco de choque elétrico e de morte é muito grande.

**EM SERVIÇOS DOMÉSTICOS,  
TENHA CUIDADO COM A  
REDE ELÉTRICA DA CEMIG.**

# JANELAS, SACADAS, LAJES E MUROS



Manter sempre uma distância segura dos fios da rede elétrica.  
Nunca aproximar nenhum objeto dos fios.  
Você pode sofrer choque elétrico grave.  
Oriente as crianças.



# ANTENAS DE TV E RÁDIO



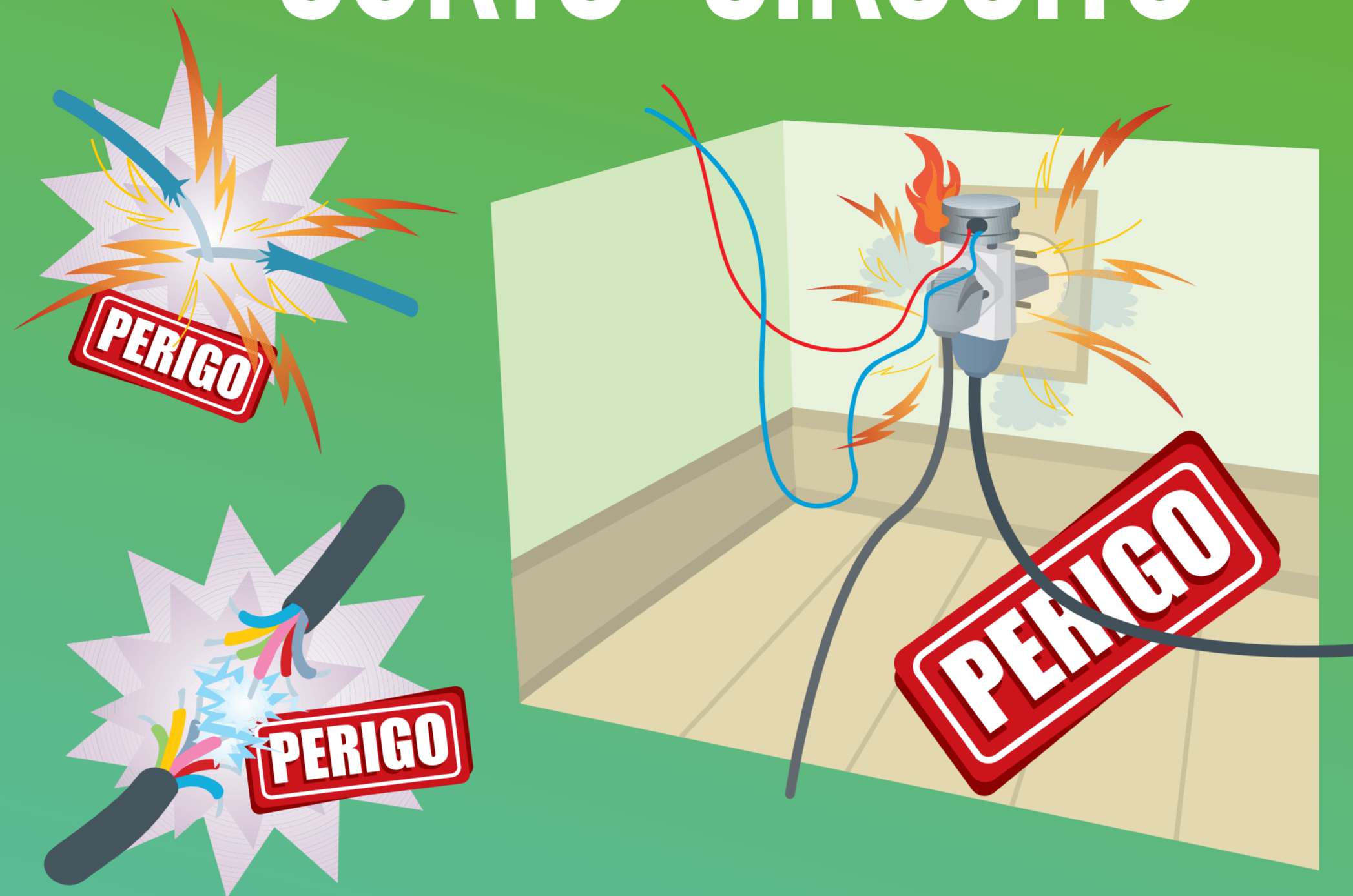
Procure instalar sua antena de TV ou rádio longe da rede elétrica, porque ela pode tocar os fios e provocar choque elétrico grave.

# CHOQUE ELÉTRICO



O choque elétrico é a passagem da eletricidade pelo corpo de uma pessoa ou de um animal, podendo provocar queimaduras e até a morte. Isso acontece quando há contato com tomadas, fios desencapados, equipamentos elétricos com defeito e ainda com a aproximação à rede elétrica.

# CURTO-CIRCUITO



O curto-circuito acontece quando dois fios energizados e desencapados se encostam e a energia elétrica escapa sem controle, provocando muito calor e soltando faíscas. Devemos manter os fios de energia sempre em bom estado e não jogar objetos na rede elétrica.

# ELETRDOMÉSTICOS X ÁGUA



Se o local estiver molhado, seque-o bem antes de mexer com eletrodomésticos. A água facilita o caminho da corrente elétrica, tornando o choque elétrico mais forte e perigoso.

## UMIDADE



Evite mexer com eletricidade em lugares molhados ou úmidos, ou com os pés ou mãos molhados. Com água, o risco de choque elétrico é muito maior.

# LÂMPADAS

Antes de trocar uma lâmpada, desligue o interruptor ou disjuntor do padrão (relógio). Não toque na parte metálica do bocal nem na rosca da lâmpada, pois há risco de choque elétrico. Segure a lâmpada pelo vidro (bulbo).

Não exagere na força ao rosqueá-la, pois o vidro pode quebrar em suas mãos.



# TOMADAS



Ligue um aparelho de cada vez por tomada. "T" ou benjamim pode provocar incêndios. Chame um profissional.

# CHUVEIRO ELÉTRICO



- No banho, feche a torneira antes de mudar a chave “liga/desliga” e “verão/inverno” • Quando o chuveiro estiver ligado, não toque nele com o corpo molhado: antes, desligue o disjuntor (relógio), pois há risco de choque elétrico
  - Instale o chuveiro de acordo com a orientação do fabricante • O fio terra deve ser instalado corretamente, e a fiação deve ser adequada e com boas conexões • Fios derretidos, pequenos choques na torneira e cheiro de queimado indicam problemas que precisam ser corrigidos imediatamente
- Chame um electricista.

# DICAS DE ECONOMIA

# DICAS DE ECONOMIA



Durante o dia, prefira luz natural, evitando acender as lâmpadas. Pinte as paredes de branco ou de cores claras.



Nunca deixe lâmpadas acesas e aparelhos ligados quando não estiverem sendo utilizados.



# DICAS DE ECONOMIA



**Não demore no banho.**



**Acumule as roupas para passar de uma vez só, passando primeiro as roupas de tecidos leves e, quando a temperatura estiver alta, passe as mais grossas.**



Apague a luz quando sair  
do ambiente.



Não acenda a luz durante o dia.  
Aproveite a luz do sol que entra  
pelas janelas.



**Não durma com a televisão ligada.**



**Não deixe a geladeira aberta  
sem necessidade.**



Antes de limpar a geladeira,  
desligue-a da tomada.  
Limpe e descongele a  
geladeira com frequência.



Não use a máquina de lavar mais  
que o necessário.



**Não guarde alimentos quentes dentro da geladeira, isso gasta mais energia e aumenta a conta de luz.**



**Quando for comprar aparelhos elétricos, procure os que têm o selo PROCEL. Na etiqueta, a letra A indica o aparelho mais econômico.**

# Obrigado!