

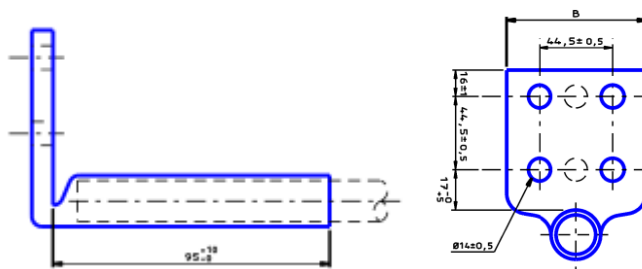
## Comunicado EM/PE - 00024/2022

**Assunto: Padronização do Conector Cabo/Barra 90° para cabo 400 mm<sup>2</sup> e do Terminal Modular Externo (TME) para cabo 400 mm<sup>2</sup> com Conector cabo/Barra 90°**

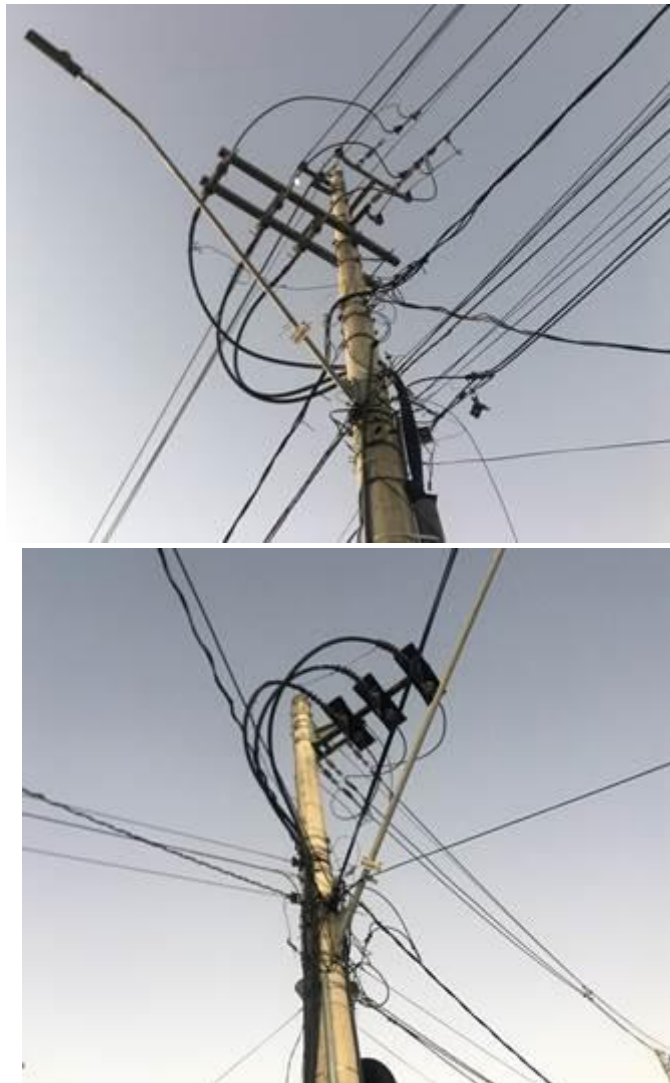
A Gerência de Engenharia, Automação e Sistemas da Distribuição – ED/ES – comunica a padronização do **Conector Cabo/Barra 90° para cabo 400 mm<sup>2</sup>** e do **Terminal Modular Externo (TME) para cabo 400 mm<sup>2</sup> com conector Cabo/Barra 90°**. Estas padronizações visam reduzir o raio de curvatura do condutor 400 mm<sup>2</sup> e o esforço do TME sobre o ponto de conexão da Chave Faca nas saídas das subestações; ver fotos abaixo.

O Conector Cabo/Barra 90° e o TME com o Conector Cabo/Barra 90° podem ser adquiridos através dos códigos a seguir:

- **Conector Cabo/Barra 90° para cabo 400 mm<sup>2</sup>: 387678.**



- **Terminal Modular Externo (TME) para cabo 400 mm<sup>2</sup> com conector Cabo/Barra 90°: 387679.**



*Fotos de Estruturas com Circuito 400mm<sup>2</sup> Figura Ilustrativa de Redes de Distribuição Subterrâneas*

Os Desenhos Padrão podem ser consultados no GEDEX através dos links:

**Conector Cabo/Barra 90° (02.118-CEMIG-258)**

Intranet: <http://gedex/Ficha/VisualizarDetalhes?uid=683b002f-ed4f-4c2b-bfc1-f9932caa037f>

Internet: <https://gedex.cemig.com.br/Ficha/VisualizarDetalhes?uid=683b002f-ed4f-4c2b-bfc1-f9932caa037f>

**Terminal Modular Externo – TME (02.118-CEMIG-460, 02.118-CEMIG-664 e 02.111-TD/AT-84)**

Intranet: <http://gedex/Ficha/VisualizarDetalhes?uid=2771946e-f536-40b8-b070-43ea8a828ce4>

<http://gedex/Ficha/VisualizarDetalhes?uid=dad20687-8656-43ab-99c5-2e1f77b95ea2>

<http://gedex/Ficha/VisualizarDetalhes?uid=e5d118e5-9b9d-40f5-ab92-54c90a5833b6>

Internet: <https://gedex.cemig.com.br/Ficha/VisualizarDetalhes?uid=2771946e-f536-40b8-b070-43ea8a828ce4>

<https://gedex.cemig.com.br/Ficha/VisualizarDetalhes?uid=dad20687-8656-43ab-99c5-2e1f77b95ea2>

<https://gedex.cemig.com.br/Ficha/VisualizarDetalhes?uid=e5d118e5-9b9d-40f5-ab92-54c90a5833b6>

Para dúvidas e sugestões disponibilizamos o **Sanar Dúvidas da Agência Virtual**.

*Gerência de Processos Especiais de Expansão e Manutenção de Média e Baixa Tensão - EM/PE.  
Belo Horizonte, 6 de dezembro de 2022.*