

## Comunicado EM/PE – 022/2023

### Assunto: Instalações Básicas do Religador Monofásico Autoalimentado

A Gerência de Engenharia, Automação e Sistema da Distribuição – ED/ES comunica a publicação do Relatório 02.111- ED/ES-2012 – Instalações Básicas do Religador Monofásico Autoalimentado para Redes de Distribuição Aéreas Rurais e Urbanas 15 kV e 24,2 kV

A ED/ES, SD/SD e GP/PD reavaliaram as estruturas para a instalação dos religadores monofásicos autoalimentados para as Redes de Distribuição Rural e Urbana de 15 kV e 24,2 kV, uma vez que foram relatados a queda do religador após o fechamento do by-pass.

Testes realizados, mostraram que em certas condições existe a possibilidade de queda do equipamento quando o by-pass se encontra na mesma cruzeta do religador em estruturas padronizadas nos relatórios AD/ES-2007d - Instalações Básicas do Religador Monofásico Autoalimentado para Redes de Distribuição Aéreas Rurais 15 kV e 24,2 kV e AD/ES-2020a - Instalações Básicas do Religador Monofásico Autoalimentado para Redes de Distribuição Aéreas Urbanas 15 kV e 24,2 kV.

O relatório ED/ES-2012 cancela e substitui os relatórios AD/ES-2007d e AD/ES-2020a.

As novas estruturas padronizadas possibilitam a instalação dos religadores monofásicos autoalimentados em postes 11 m no 2º nível, devendo o neutro ou rede secundária ser rebaixado a 600 mm da posição padronizada, bem como em postes de 12 m a ser instalados com cantoneiras em substituição das cruzetas de PRFV.



Figura 1 -Estrutura U1-U3 pst de 11m existente



Figura 2 - Estrutura U4 em poste de 11m existente

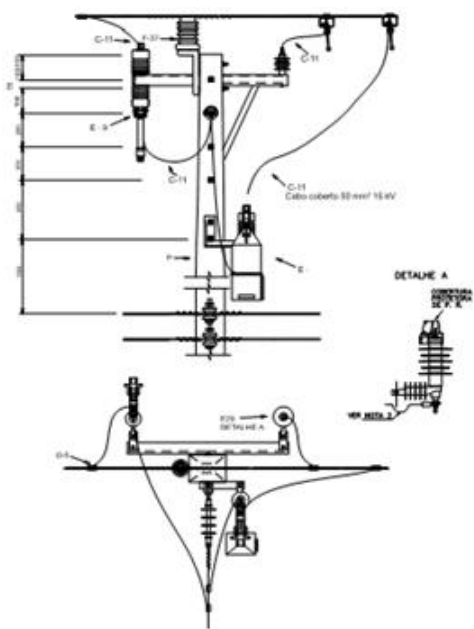


Figura 3 - Estrutura U1-CR-U3 2º nível RDU e RDR

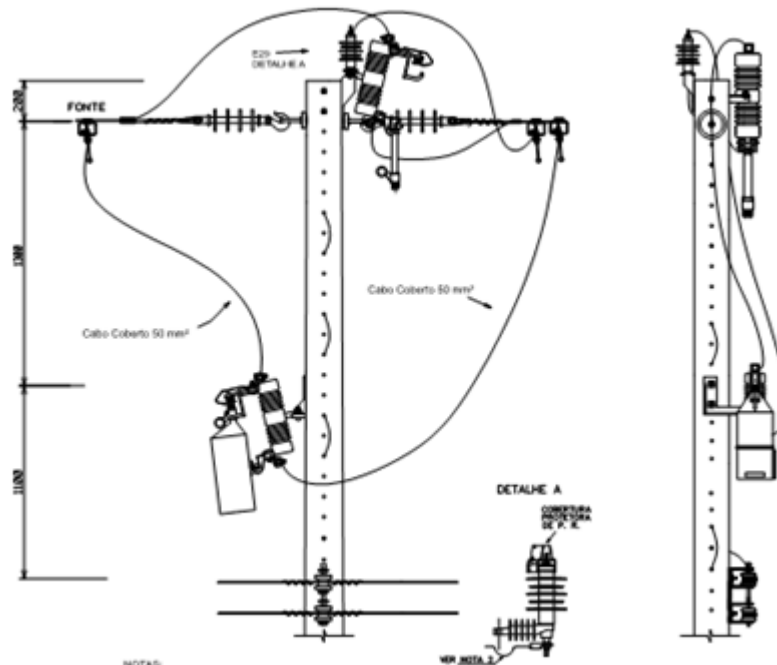


Figura 4 - Estrutura U4 2º nível RDU e RDR

O relatório revisado pode ser acessado pelo link abaixo:

Internet: <https://gedex.cemig.com.br/Ficha/VisualizarDetalhes?uid=27c3899a-2247-4b02-b4e3-4e6b3370170c>