

## Comunicado EM/PE – 0015/2023

### Assunto: Novos Padrões de Instalações de Religadores Trifásicos de 15 kV, 24,2 Kv

A Gerência de Engenharia, Automação e Sistema da Distribuição – ED/ES – comunica a publicação da **Novos Padrões de Instalações de Religadores Trifásicos de 15 kV, 24,2 kV** por meio relatórios ED/ES – 2007b - Estruturas para Instalação de Religador Trifásico Automático e Transformador Monofásico 10 kVA em Redes de Distribuição Aéreas Rurais – 15 e 24,2 kV e ED/ES – 2011a - Estrutura para Instalação de Religador Trifásico Automático em Redes de Distribuição Aéreas Urbano – 15 e 24,2 kV.

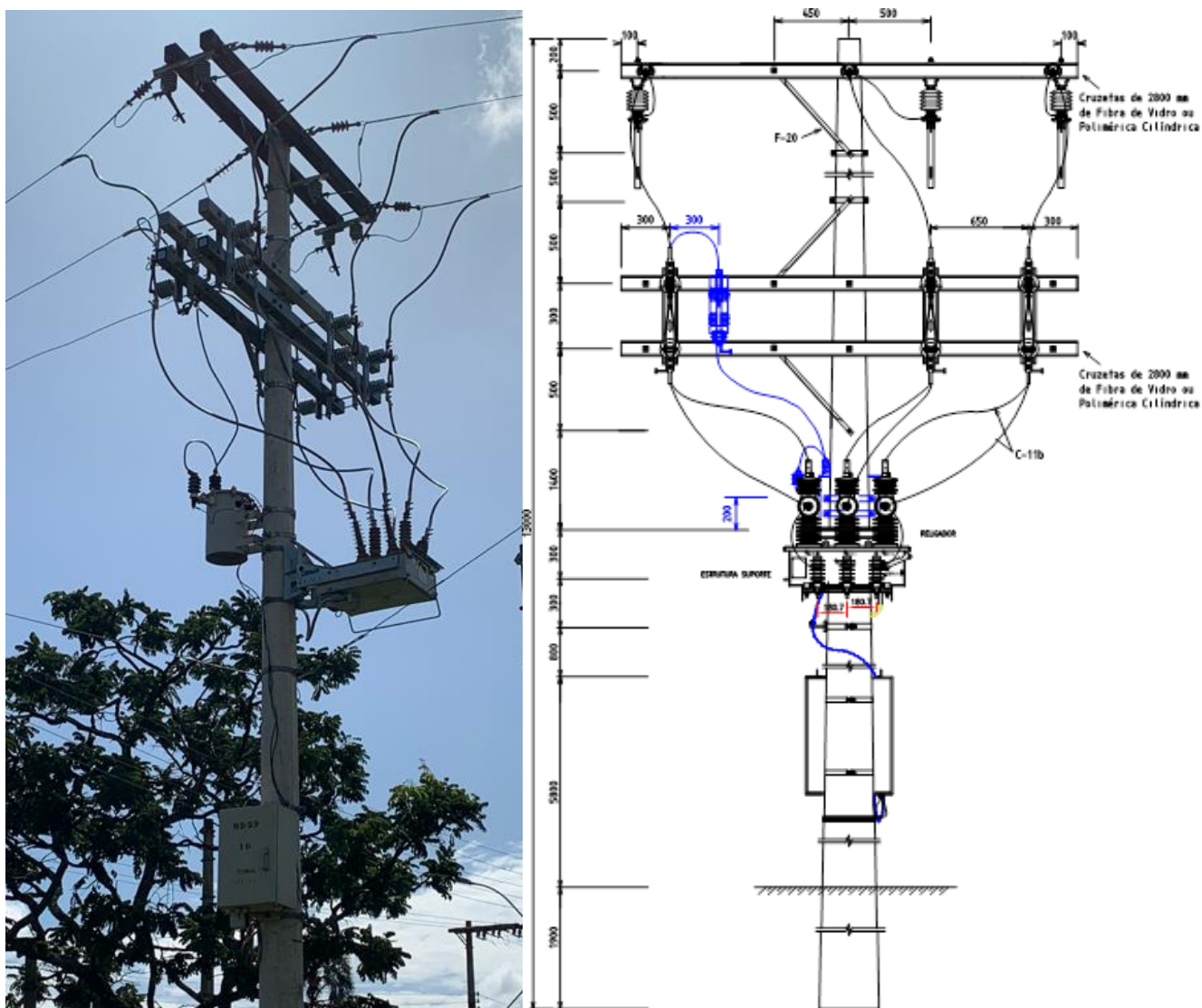
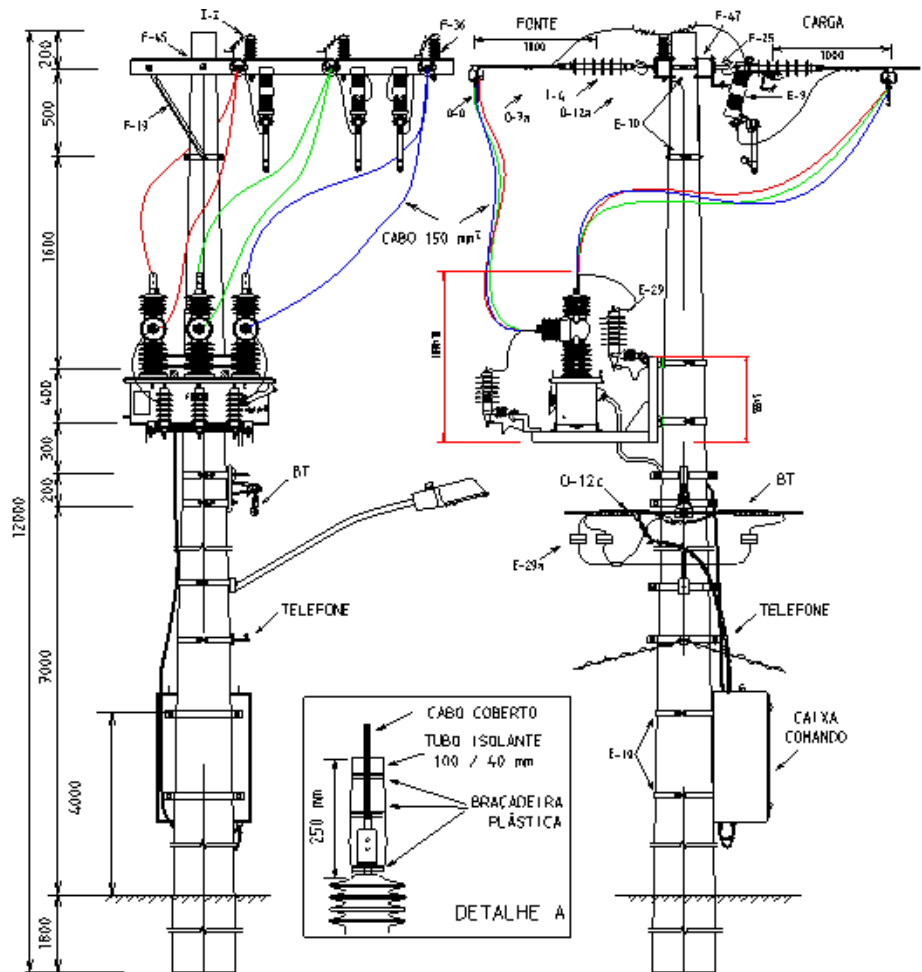


Figura 1: Estrutura do Religador Rural de 15 e 24,2 kV com transformador de 10 kVA;



**NOTAS**

- 11 NO CASO DE REDE COMPACTA, UTILIZAR A ESTRUTURA CEMIG COM O MENSAGEIRO A 200 mm DO TOPO DO POSTE
- 21 PODE SER INSTALADAS CHAVES FACAS 630A NO BY-PASS SE NECESSÁRIO.
- 31 A CAIXA DE COMANDO DEVERÁ SER INSTALADA PREFERENCIALMENTE DO MESMO LADO NAS CHAVES FUSÍVEIS OU DO LADO DE ABERTURA DAS CHAVES FACAS, VISANDO A FACILIDADE DE OPERAÇÃO DOS DOIS EQUIPAMENTOS DE UM MESMO LOCAL.
- 41 OS POSTES PARA INSTALAÇÕES NOS RELIGADORES OJVR DEVERÃO SER DO TIPO CIRCULAR 12-600 COM BASE CONCRETADA.
- 51 INSTALAR O TUBO ISOLANTE NAS SEIS BUCHAS DO RELIGADOR CONFORME DETALHE A.

Figura 2: Estrutura do Religador Urbano de 15 e 24,2 kV com transformador de 10 kVA;

Os destaques dos novos relatórios são:

- Estrutura para montagem do **Religador Romagnole Urbano e Rural 15 e 24,2 kV**;
- Estruturas para Redes Aéreas Urbanas **atualizadas**;
- Instalação dos **Jumpers com cabo 150 mm²**;
- **Maior eficiência operacional** nas manobras locais dos equipamentos com o uso de chaves facas na entrada e na saída;

Gerência de Processos Especiais de Expansão e Manutenção de Média e Baixa Tensão - EM/PE.

Belo Horizonte, 12 de Julho de 2023.