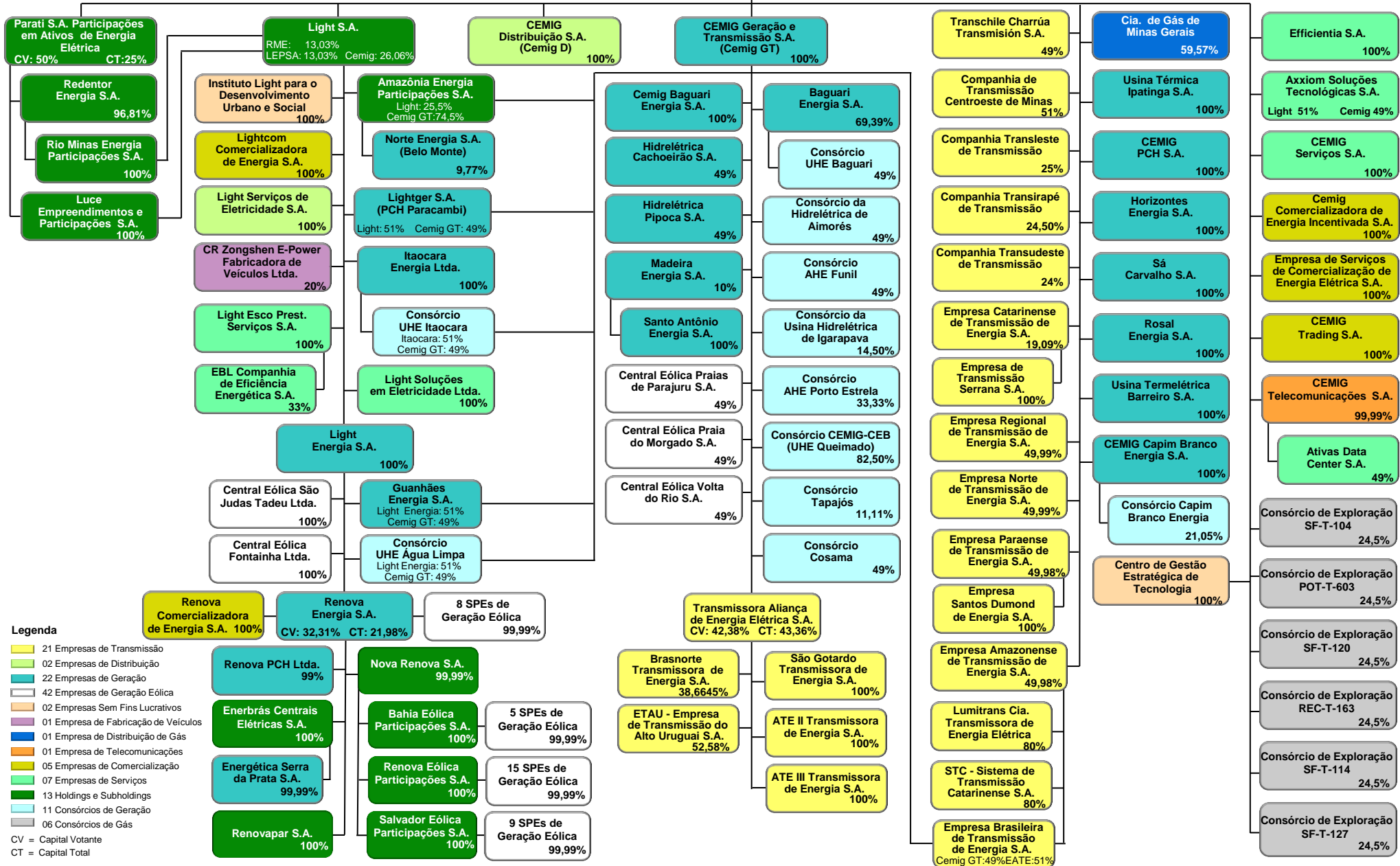


# GRUPO CEMIG

117 Sociedades e 17 Consórcios

## COMPANHIA ENERGÉTICA DE MINAS GERAIS

Posição em 31 de março de 2013



- Legenda**
- 21 Empresas de Transmissão
  - 02 Empresas de Distribuição
  - 22 Empresas de Geração
  - 42 Empresas de Geração Eólica
  - 02 Empresas Sem Fins Lucrativos
  - 01 Empresa de Fabricação de Veículos
  - 01 Empresa de Distribuição de Gás
  - 01 Empresa de Telecomunicações
  - 05 Empresas de Comercialização
  - 07 Empresas de Serviços
  - 13 Holdings e Subholdings
  - 11 Consórcios de Geração
  - 06 Consórcios de Gás
- CV = Capital Votante  
CT = Capital Total